



CorePro LED PLL



CorePro LED PLL HF 12W 840 4P 2G11

Philips CorePro LED PLL är den perfekta uppgraderingslösningen för downlights och armaturer för en rad olika allmänbelysningar. Den integrerar en LED-ljuskälla i en traditionell lysrörsdesign för att ge avsevärda energibesparingar under hela livslängden, som är dubbelt så lång än som för vanliga lysrör.

Produktdata

| Allmän information | |
|--|--------------------|
| Socket | 2G11 |
| Nominell livslängd | 30 000 h |
| Driftcykel | 50 000 |
| Lighting Technology | LED |
| Mätreferens för ljusflöde | Sphere |
| Ljusteknik | |
| Färgkod | 840 [CCT of 4000K] |
| Spridningsvinkel (nom) | 160 ° |
| Ljusflöde | 1 500 lm |
| Färgbeteckning | Kallvit (CW) |
| Korrelerad färgtemperatur (Nom) | 4000 K |
| Ljusutbyte (märkvärde) (nom) | 125 lm/W |
| Färgbeständighet | <6 |
| Färgåtergivningindex | 80 |
| LLMF vid slutet av nominell livslängd (nom) | 70 % |
| Photobiological safety according to EN 62471 | RG0 |
| Drift och elektricitet | |
| Line Frequency | 20K-80K Hz |
| Ingångsfrekvens | 20-80 K Hz |
| Effektförbrukning | 12 W |

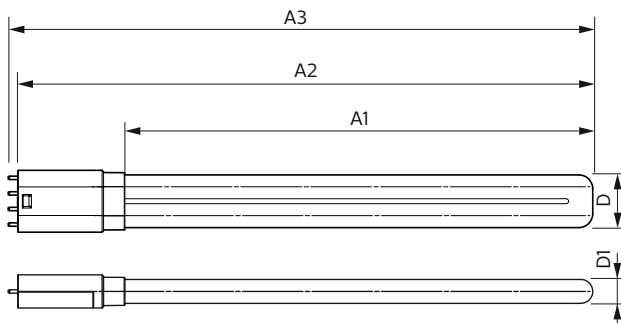
| | |
|---|---------|
| Lampström (max) | 500 mA |
| Lampström (min) | 150 mA |
| Tändningstid (nom) | 0,5 s |
| Uppvärmningstid till 60 % ljus | 0,5 s |
| Effektfaktor (fraktion) | 0,9 |
| Spänning (nom) | 20-60 V |
| Kompatibilitet med drivdon | HF |
| LED alternative to fluorescent lamp power | 24 W |
| Ingående ström vid nätspänning | - |
| Max antal lampor på automatsäkring av B-typ 10 A | - |
| Nätspänning | |
| Max antal ljuskällor på automatsäkring av typ B, 10 A | - |
| - EM-drivdon utan kompensationskondensator. | |
| Max antal ljuskällor på automatsäkring av typ B, 10 A | - |
| - EM-drivdon med kompensationskondensator. | |
| Max antal lampor på automatsäkring av B-typ 16 A | - |
| Nätspänning | |
| Max antal ljuskällor på automatsäkring av typ B, 16 A | - |
| - EM-drivdon utan kompensationskondensator. | |
| Max antal ljuskällor på automatsäkring av typ B, 16 A | - |
| - EM-drivdon med kompensationskondensator. | |

CorePro LED PLL

| Temperatur | |
|---------------------------------|----------------|
| T-Case max. (nom) | 70 °C |
| Styrenheter och dimring | |
| Dimbar | Nej |
| Mekanik och armaturhus | |
| Ljuskällans ytbehandling | Frostad |
| Material i lampan | Glas |
| Produktens längd | 312 mm |
| Lampform | PL-L |
| Nettovikt (styck) | 0,113 kg |
| Användning och godkännande | |
| Energieffektivitetsklass | E |
| Energisparande produkt | Ja |
| Godkännandemärkningar | Uppfyller RoHS |
| Energiförbrukning kWh/1 000 tim | 12 kWh |
| EPREL-registreringsnummer | 1370822 |
| CE-märkning | Ja |

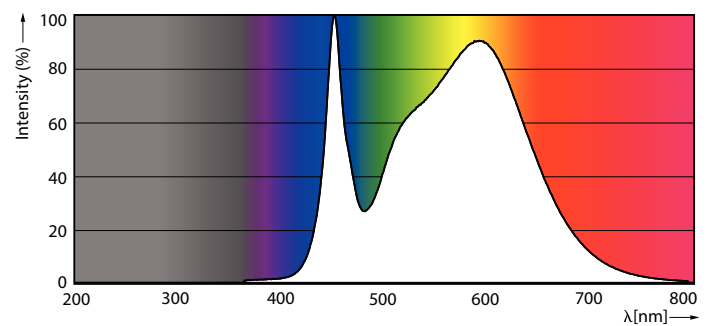
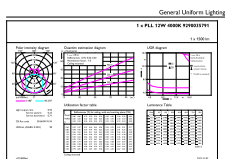
| EU RoHS-kompatibel | Ja |
|---|------------------------------------|
| Omgivningstemperatur | -20 °C till +45 °C |
| Produktdata | |
| Beställningsproduktnamn | CorePro LED PLL HF 12W 840 4P 2G11 |
| Fullständigt produktnamn | CorePro LED PLL HF 12W 840 4P 2G11 |
| Full EOC | 871951448682900 |
| Beskrivning av lokal kod | 8298316 |
| Beställningsnummer | 929003579102 |
| Materialnummer (12NC) | 929003579102 |
| Lokal kod | 8298316 |
| Räknare – antal per förpackning | 1 |
| EAN/UPC - Produkt/fodral | 8719514486829 |
| Räknare - antal förpackningar per kartong | 10 |
| EAN/UPC - Hölje | 8719514486836 |

Måttskiss



| Product | D1 | D2 | A1 | A2 | A3 |
|------------------------------------|-------|-------|--------|--------|--------|
| CorePro LED PLL HF 12W 840 4P 2G11 | 17 mm | 38 mm | 250 mm | 312 mm | 319 mm |

Fotometriska data

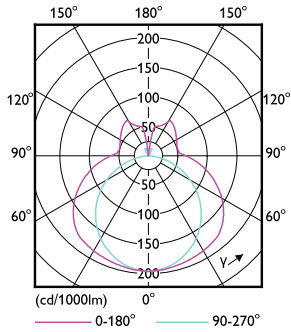


General uniform lighting - CorePro LED PLL HF 12W 840 4P 2G11

Spectral Power Distribution Colour - CorePro LED PLL HF 12W 840 4P 2G11

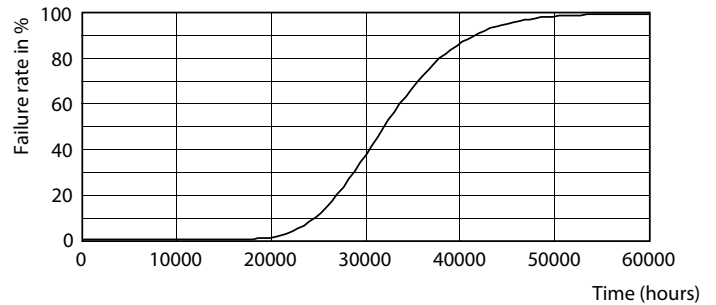
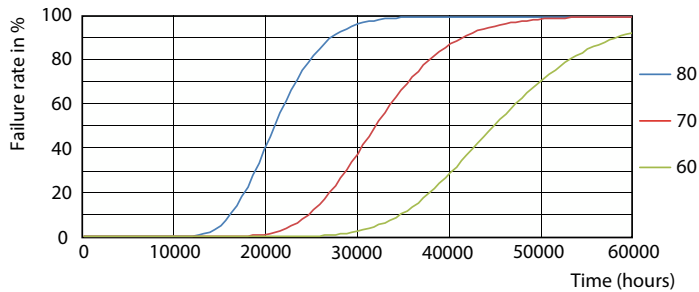
CorePro LED PLL

Fotometriska data



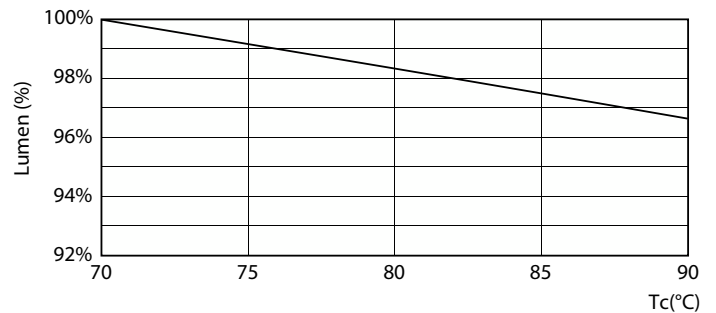
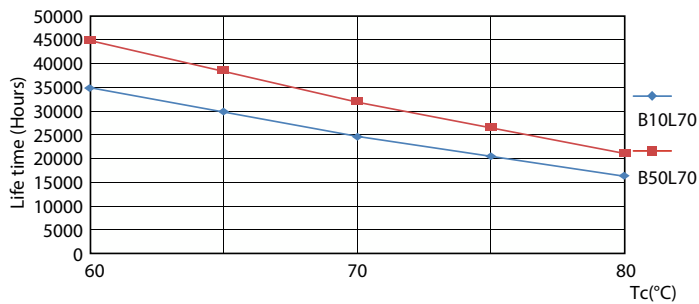
Light Distribution Diagram - CorePro LED PLL HF 12W 840 4P 2G11

Livslängd



FailureRate

Life Expectancy Diagram



LifetimeVsTc

Lumen Maintenance Diagram - CorePro LED PLL HF 12W 840 4P 2G11

CorePro LED PLL

Livslängd



Lumen Maintenance Diagram - CorePro LED PLL HF 12W 840 4P 2G11

