



CorePro LED PLS



CorePro LED PLS 3.5W 840 2P G23

Philips CorePro LED PLS integrerar en LED-ljuskälla i de konventionella lysrörskonstruktionerna. Produkten är perfekt vid uppgradering av lampor i allmänbelysning - den uppfyller grundläggande belysningskrav, sparar avsevärt med energi och är miljövänlig.

Produktdata

Allmän information	
Socket	G23
Nominell livslängd	30 000 h
Driftcykel	50 000
Lighting Technology	LED
Mätreferens för ljusflöde	Sphere
Ljusteknik	
Färgkod	840 [CCT of 4000K]
Spridningsvinkel (nom)	120 °
Ljusflöde	390 lm
Färgbeteckning	Kallvit (CW)
Korrelerad färgtemperatur (Nom)	4000 K
Ljusutbyte (märkvärde) (nom)	111 lm/W
Färgbeständighet	<6
Färgåtergivningindex	82
LLMF vid slutet av nominell livslängd (nom)	70 %
Photobiological safety according to EN 62471	RG0
Drift och elektricitet	
Ingångsfrekvens	50-60 Hz
Effektförbrukning	3,5 W
Lampström (nom)	22 mA

Tändningstid (nom)	0,5 s
Uppvärmningstid till 60 % ljus	0.5 s
Effektfaktor (fraktion)	0.9
Spänning (nom)	220-240 V
Kompatibilitet med drivdon	EM/nätspänning
LED alternative to fluorescent lamp power	7 W
Ingående ström vid nätspänning	6.6
Max antal lampor på automatsäkring av B-typ 10 A –	116
Nätspänning	
Max antal ljuskällor på automatsäkring av typ B, 10 A	500
– EM-drivdon utan kompensationskondensator.	
Max antal ljuskällor på automatsäkring av typ B, 10 A –	
– EM-drivdon med kompensationskondensator.	
Max antal lampor på automatsäkring av B-typ 16 A –	186
Nätspänning	
Max antal ljuskällor på automatsäkring av typ B, 16 A	801
– EM-drivdon utan kompensationskondensator.	
Max antal ljuskällor på automatsäkring av typ B, 16 A –	
– EM-drivdon med kompensationskondensator.	
Temperatur	
T-Case max. (nom)	45 °C

CorePro LED PLS

Styrenheter och dimring

Dimbar	Nej
--------	-----

Mekanik och armaturhus

Ljuskällans ytbehandling	Frostad
Material i lampan	Plast
Produktens längd	115 mm
Lampform	PL-S
Nettovikt (styck)	0,038 kg

Användning och godkännande

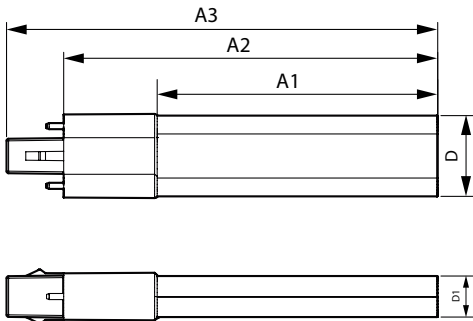
Energieffektivitetsklass	E
Energisparande produkt	Ja
Godkännandemärkningar	Uppfyller RoHS CE-märkning KEMA Keur-certifikat
Energiförbrukning kWh/1 000 tim	4 kWh
EPREL-registreringsnummer	1820626
CE-märkning	Ja
EU RoHS-kompatibel	Ja
Flimmervärde (PstLM)	1

Stroboskopisk effekt	0,4
Omgivningstemperatur	-20 till +45 °C

Produktdata

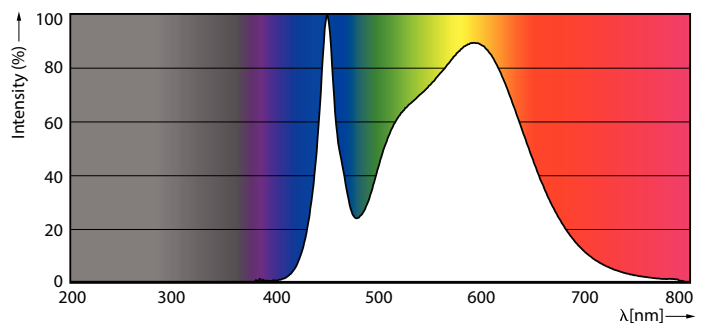
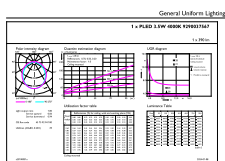
Beställningsproduktnamn	CorePro LED PLS 3.5W 840 2P G23
Fullständigt produktnamn	CorePro LED PLS 3.5W 840 2P G23
Full EOC	872016928656600
Beskrivning av lokal kod	8298988
Beställningsnummer	929003756702
Materialnummer (12NC)	929003756702
Lokal kod	8298988
Räknare – antal per förpackning	1
EAN/UPC - Produkt/fodral	8720169286566
Räknare - antal förpackningar per kartong	20
EAN/UPC - Hölje	8720169286573

Måttskiss



Product	D1	D	A1	A2	A3
CorePro LED PLS 3.5W 840 2P G23	16 mm	31 mm	79 mm	115 mm	137 mm

Fotometriska data

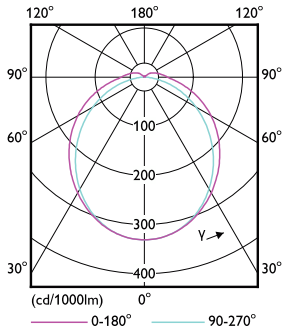


General uniform lighting - CorePro LED PLS 3.5W 840 2P G23

Spectral Power Distribution Colour - CorePro LED PLS 3.5W 840 2P G23

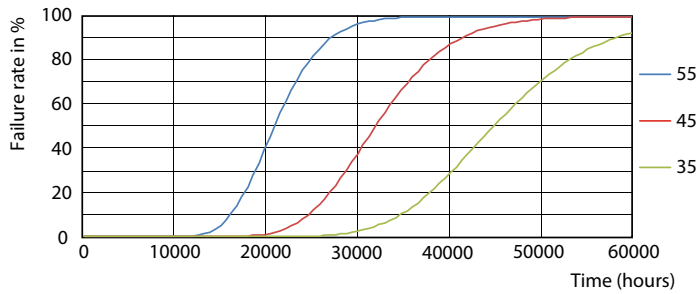
CorePro LED PLS

Fotometriska data

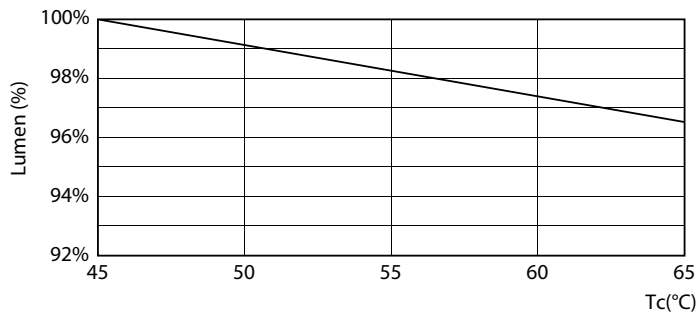


Light Distribution Diagram - CorePro LED PLS 3.5W 840 2P G23

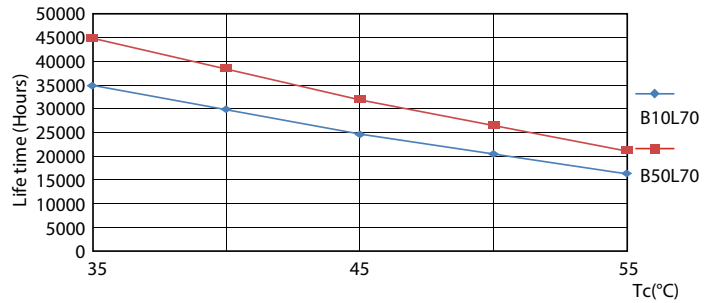
Livslängd



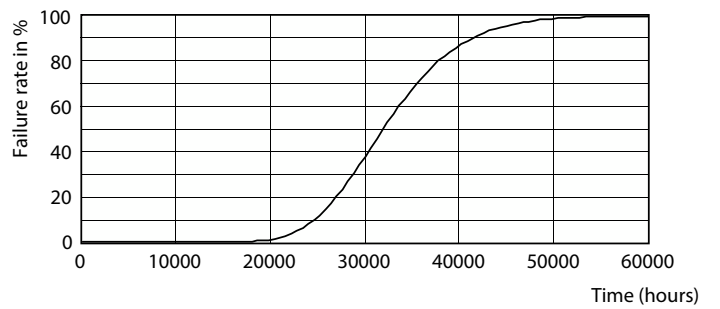
FailureRate



Lumen Maintenance Diagram - CorePro LED PLS 3.5W 840 2P G23



LifetimeVsTc



Life Expectancy Diagram

CorePro LED PLS

Livslängd



Lumen Maintenance Diagram - CorePro LED PLS 3.5W 840 2P G23

