



CorePro LED PLC 2P



CorePro LED PLC 5.9W 840 2P G24d-1

CorePro LED PLC 2P integrerar en LED-ljuskälla i den konventionella lysrörsdesignen. Produkten är perfekt vid uppgradering av lampor i allmänbelysning: den uppfyller grundläggande belysningskrav, sparar avsevärt med energi och är miljövänlig.

Produktdata

Allmän information	
Socket	G24d-1
Nominell livslängd	30 000 h
Driftcykel	50 000
Lighting Technology	LED
Mätreferens för ljusflöde	Sphere
Ljusteknik	
Färgkod	840 [CCT of 4000K]
Spridningsvinkel (nom)	120 °
Ljusflöde	660 lm
Färgbeteckning	Kallvit (CW)
Korrelerad färgtemperatur (Nom)	4000 K
Ljusutbyte (märkvärde) (nom)	111 lm/W
Färgbeständighet	<6
Färgåtergivningindex	82
LLMF vid slutet av nominell livslängd (nom)	70 %
Photobiological safety according to EN 62471	RG1
Drift och elektricitet	
Ingångsfrekvens	50–60 Hz
Effektförbrukning	5,9 W
Lampström (nom)	31 mA

Tändningstid (nom)	0,5 s
Uppvärmningstid till 60 % ljus	0,5 s
Effektfaktor (fraktion)	0,9
Spänning (nom)	220-240 V
Kompatibilitet med drivdon	EM/nätspänning
LED alternative to fluorescent lamp power	13 W
Ingående ström vid nätspänning	2,78
Max antal lampor på automatsäkring av B-typ 10 A –	276
Nätspänning	
Max antal ljuskällor på automatsäkring av typ B, 10 A	306
– EM-drivdon utan kompensationskondensator.	
Max antal ljuskällor på automatsäkring av typ B, 10 A	-
– EM-drivdon med kompensationskondensator.	
Max antal lampor på automatsäkring av B-typ 16 A –	442
Nätspänning	
Max antal ljuskällor på automatsäkring av typ B, 16 A	490
– EM-drivdon utan kompensationskondensator.	
Max antal ljuskällor på automatsäkring av typ B, 16 A	-
– EM-drivdon med kompensationskondensator.	
Temperatur	
T-Case max. (nom)	75 °C

CorePro LED PLC 2P

Styrenheter och dimring

Dimbar	Nej
--------	-----

Mekanik och armaturhus

Ljuskällans ytbehandling	Frostad
Material i lampan	Plast
Produktens längd	115 mm
Lampform	PL-C
Nettovikt (styck)	0,070 kg

Användning och godkännande

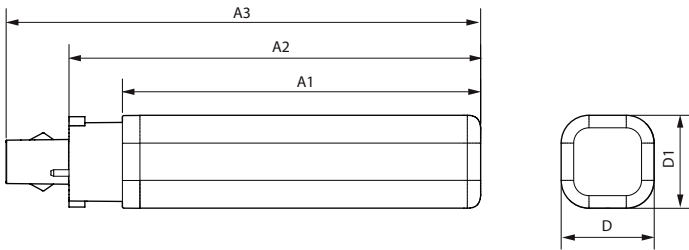
Energieffektivitetsklass	E
Energisparande produkt	Ja
Godkännandemärkningar	Uppfyller RoHS CE-märkning KEMA Keur-certifikat
Energiförbrukning kWh/1 000 tim	6 kWh
EPREL-registreringsnummer	1820632
CE-märkning	Ja
EU RoHS-kompatibel	Ja
Flimmervärde (PstLM)	1

Stroboskopisk effekt	0,4
Omgivningstemperatur	-20 till +35 °C

Produktdata

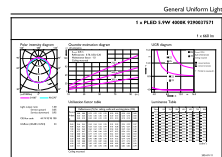
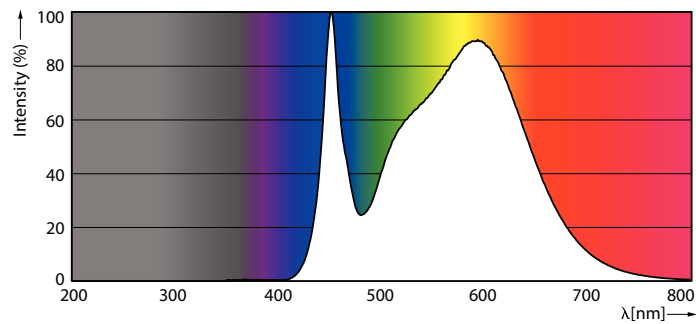
Beställningsproduktnamn	CorePro LED PLC 5.9W 840 2P G24d-1
Fullständigt produktnamn	CorePro LED PLC 5.9W 840 2P G24d-1
Full EOC	872016928752500
Beskrivning av lokal kod	8298992
Beställningsnummer	929003757102
Materialnummer (12NC)	929003757102
Lokal kod	8298992
Räknare – antal per förpackning	1
EAN/UPC – Produkt/fodral	8720169287525
Räknare – antal förpackningar per kartong	10
EAN/UPC – Hölje	8720169287532

Måttskiss



Product	D1	D2	A1	A2	A3
CorePro LED PLC 5.9W 840 2P G24d-1	34 mm		95 mm	115 mm	138 mm

Fotometriska data

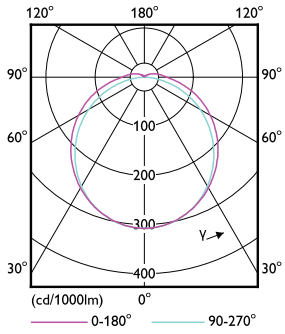


Spectral Power Distribution Colour - CorePro LED PLC 5.9W 840 2P G24d-1

General uniform lighting - CorePro LED PLC 5.9W 840 2P G24d-1

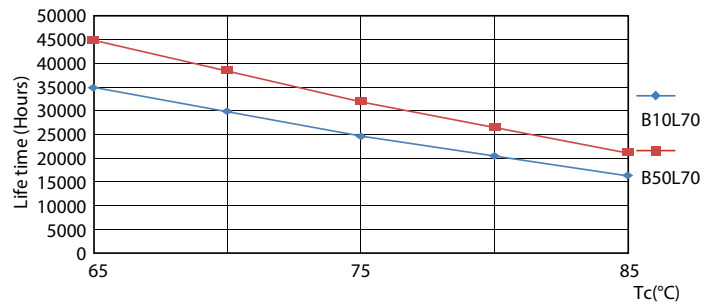
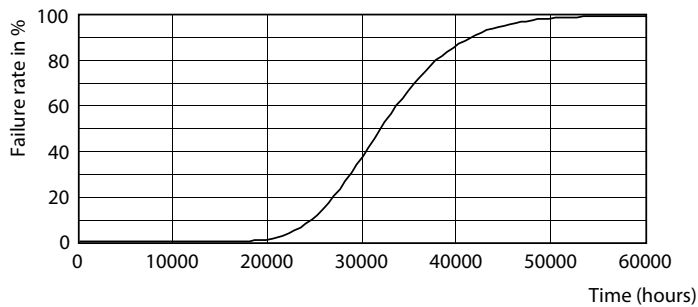
CorePro LED PLC 2P

Fotometriska data

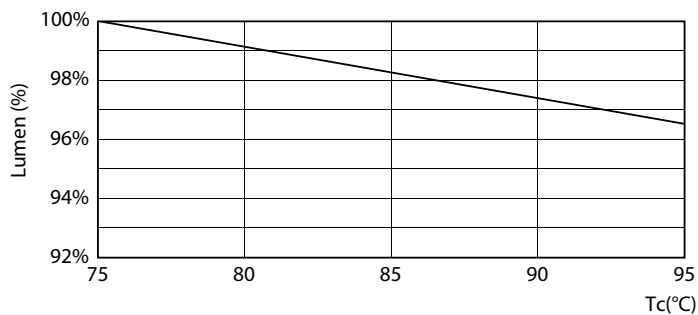


Light Distribution Diagram - CorePro LED PLC 5.9W 840 2P G24d-1

Livslängd

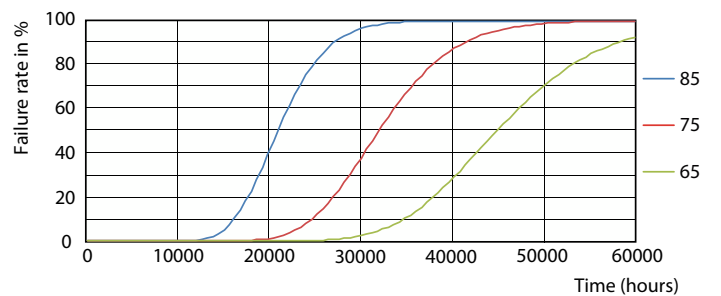


Life Expectancy Diagram



Lumen Maintenance Diagram - CorePro LED PLC 5.9W 840 2P G24d-1

LifetimeVsTc



FailureRate

CorePro LED PLC 2P

Livslängd



Lumen Maintenance Diagram - CorePro LED PLC 5.9W 840 2P G24d-1

