



MASTER LEDtube Mains T5



MAS LEDtube 900mm HE 11.5W 830 T5 EU

Nya Philips MASTER LEDtube Mains T5 gör ditt belysningsprojekt enkelt. Du behöver inte tänka på driftdonsteknik längre. Tack vare den unika designen kan Philips MASTER LEDtube Mains T5 installeras i armaturer som drivs med nätspänning. Så enkelt! Philips MASTER LEDtube Mains T5 är helt säker, tillförlitlig och enkel att installera och är det perfekta alternativet till konventionella lysrör för att maximera värdet under hela livslängden med höga energibesparingar och lägre underhållskostnader.

Produktdata

Allmän information	
Socket	G5
Nominell livslängd	50 000 h
Driftcykel	200 000
Lighting Technology	LED
Mätreferens för ljusflöde	Sphere
Ljusteknik	
Färgkod	830 [CCT of 3000K]
Spridningsvinkel (nom)	200 °
Ljusflöde	1 600 lm
Färgbeteckning	Vit (WH)
Korrelerad färgtemperatur (Nom)	3000 K
Ljusutbyte (märkvärde) (nom)	139 lm/W
Färgbeständighet	<6
Färgåtergivningindex	80
LLMF vid slutet av nominell livslängd (nom)	70 %

Photobiological safety according to EN 62471	RG0
Drift och elektricitet	
Line Frequency	50 to 60 Hz
Ingångsfrekvens	50–60 Hz
Effektförbrukning	11,5 W
Lampström (max)	57 mA
Lampström (min)	57 mA
Tändningstid (nom)	0,5 s
Uppvärmningstid till 60 % ljus	0,5 s
Effektfaktor (fraktion)	0,9
Spänning (nom)	220–240 V
Kompatibilitet med drivdon	Nät
LED alternative to fluorescent lamp power	21 W
Ingående ström vid nätspänning	7
Max antal lampor på automatsäkring av B-typ 10 A –	110
Nätspänning	

MASTER LEDtube Mains T5

Max antal ljuskällor på automatsäkring av typ B, 10 A - - EM-drivdon utan kompensationskondensator.
Max antal ljuskällor på automatsäkring av typ B, 10 A - - EM-drivdon med kompensationskondensator.
Max antal lampor på automatsäkring av B-typ 16 A - 175
Nätspänning
Max antal ljuskällor på automatsäkring av typ B, 16 A - - EM-drivdon utan kompensationskondensator.
Max antal ljuskällor på automatsäkring av typ B, 16 A - - EM-drivdon med kompensationskondensator.

Temperatur

T-Case max. (nom)	45 °C
-------------------	-------

Styrenheter och dimring

Dimbar	Nej
--------	-----

Mekanik och armaturhus

Ljuskällans ytbehandling	Frostad
Material i lampan	Glas
Produktens längd	900 mm
Lampform	T5
Nettovikt (styck)	0,112 kg

Användning och godkännande

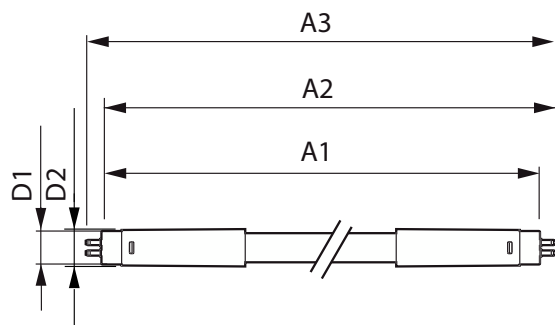
Energieffektivitetsklass	D
--------------------------	---

Energisparande produkt	Ja
Godkännandemärkningar	Uppfyller RoHS
Energiförbrukning kWh/1 000 tim	12 kWh
EPREL-registreringsnummer	1587455
CE-märkning	Ja
EU RoHS-kompatibel	Ja
Flimmervärde (PstLM)	1
Stroboskopisk effekt	0,4
Omgivningstemperatur	-20 till +45 °C

Produktdata

Beställningsproduktnamn	MAS LEDtube 900mm HE 11.5W 830 T5 EU
Fullständigt produktnamn	MAS LEDtube 900mm HE 11.5W 830 T5 EU
Full EOC	872016927062600
Beskrivning av lokal kod	8298778
Beställningsnummer	929003734002
Materialnummer (12NC)	929003734002
Lokal kod	8298778
Räknare - antal per förpackning	1
EAN/UPC - Produkt/fodral	8720169270626
Räknare - antal förpackningar per kartong	10
EAN/UPC - Hölje	8720169270633

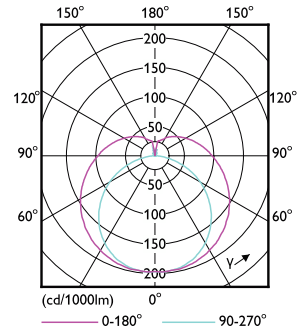
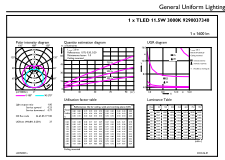
Måttskiss



Product	D1	D2	A1	A2	A3
MAS LEDtube 900mm HE 11.5W 830 T5 EU	15,7 mm	19 mm	849 mm	856,1 mm	863,2 mm

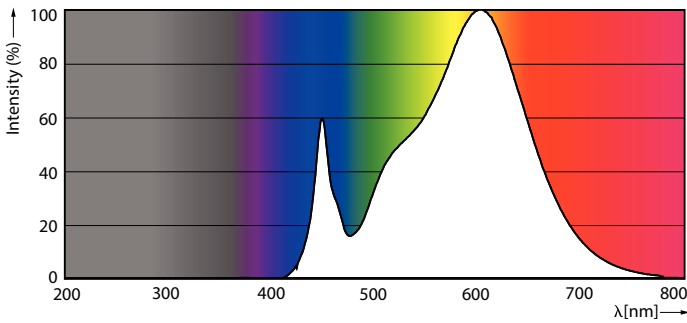
MASTER LEDtube Mains T5

Fotometriska data



General uniform lighting - MAS LEDtube 900mm HE 11.5W 830 T5 EU

Light Distribution Diagram - MAS LEDtube 900mm HE 11.5W 830 T5 EU

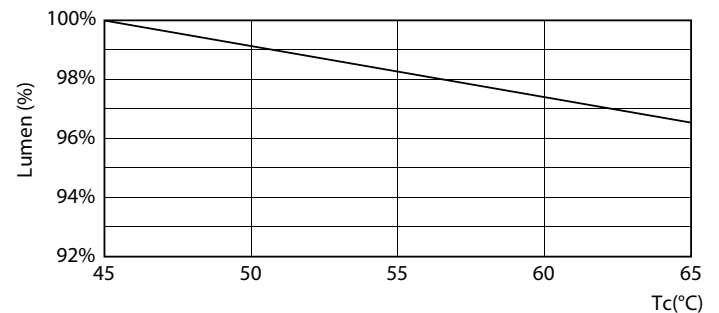


Spectral Power Distribution Colour - MAS LEDtube 900mm HE 11.5W 830 T5 EU

Livslängd



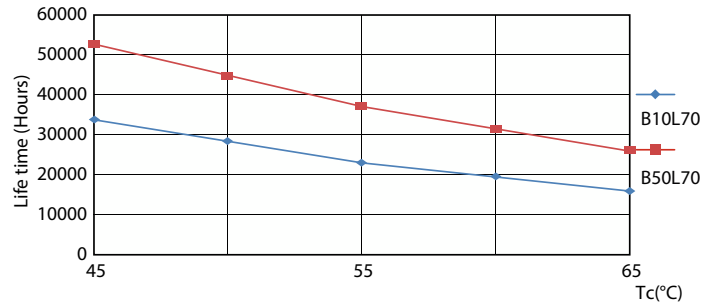
Life Expectancy Diagram



Lumen Maintenance Diagram - MAS LEDtube 900mm HE 11.5W 830 T5 EU

MASTER LEDtube Mains T5

Livslängd



FailureRate

LifetimeVsTc



Lumen Maintenance Diagram - MAS LEDtube 900mm HE 11.5W 830 T5 EU

