



CorePro LED PLL



CorePro LED PLL EM/Mains 12W 830 4P

Philips CorePro LED PLL on oikea ratkaisu yleisvalaistuksessa käytettävien alasvalojen ja valaisimien päivittämiseen. LED-valonlähde vastaa kooltaan perinteisiä pistokantaloistelampuja. Energiaa kuluu käyttöiän aikana puolet vähemmän kuin perinteisellä loistelampulla.

Tuotetiedot

Yleistä tietoa	
Kanta	2G11
Nimelliskäyttöikä	30 000 tuntia
Sytytys	200 000
Lighting Technology	LED
Vuon mittauksen viitearvo	Sphere
RoHS-direktiivin mukainen	Kyllä
Valaistuksen tekniset tiedot	
Värikoodi	830 [CCT of 3000K]
Keilakulma (nim.)	160 °
Valovirta	1 440 lm
Värimerkki	Valkoinen (WH)
Vastaava värilämpötila (nim.)	3000 K
Valotehokkuus (nimellinen) (nim.)	120 lm/W
Väriyhtenäisyys	<6
Värintoistoindeksi (CRI)	80
LLMF nimelliskäyttöiän lopussa (nim.)	70 %
Välkyntäarvo (PstLM)	1
Stroboskooppisen ilmiön arvo (SVM)	0,4
Photobiological safety according to EN 62471	RG0

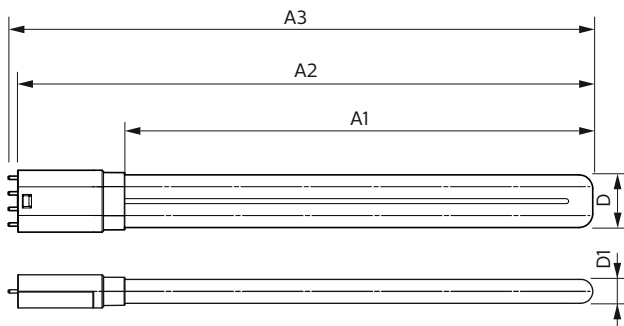
Käyttö- ja sähkö tiedot	
Viivatiheys	50 to 60 Hz
Syöttötaajuus	50–60 Hz
Virrankulutus	12 W
Lampun virta (nim.)	60 mA
Syttymisaika (nim.)	0,5 s
Lämpenemisaika valotehoon 60 %	0,5 s
Tehokerroin (murtoluku)	0,9
Jännite (nim.)	220–240 V
LED alternative to fluorescent lamp power	24 W
Kytkevätvirtasysäys verkkoon	8
Lamppujen enimmäismäärä, MCB B, 10 A - verkkovirta	90
Lamppujen enimmäismäärä, MCB B, 10 A – EM-liitäntälaite ilman sytytintä	105
Lamppujen enimmäismäärä, MCB B, 10 A – EM-liitäntälaite ja sytytin	15
Lamppujen enimmäismäärä, MCB B, 16 A - verkkovirta	150
Lamppujen enimmäismäärä, MCB B, 16 A – EM-liitäntälaite ilman sytytintä	170

CorePro LED PLL

Lamppujen enimmäismäärä, MCB B, 16 A – EM-liitäntälaite ja sytytin	25
Käyttölämpötila	
Käyttölämpötila-alue	-20...45 °C
T-Case, maksimi (nim.)	70 °C
Ohjausjärjestelmät ja himmennys	
Himmennettävä	Ei
Mekaaniset tiedot ja runko	
Lampun pinta	Matta
Lampun materiaali	Lasi
Tuotteen pituus	300 mm
Hehkulampun muoto	PL-L
Merkinnät ja luokitukset	
Energiatohokkuusluokka	E
Energiaa säästävä tuote	Kyllä
Hyväksyntämerkit	RoHS-määräysten mukainen TUV CE-merkintä KEMA Keur -todistus

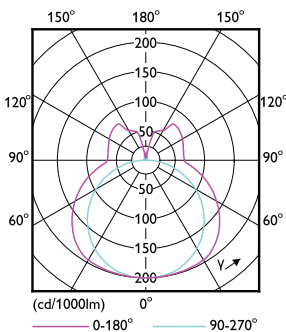
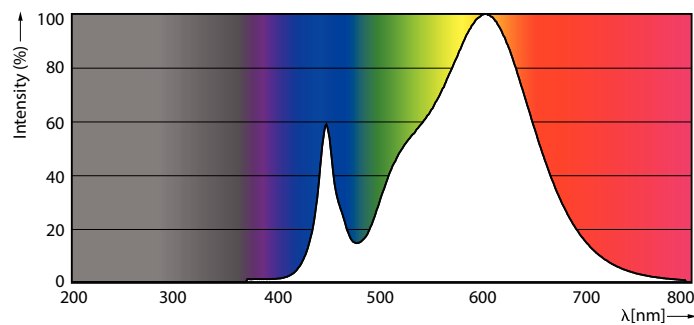
Energiankulutus kWh/1000 h	12 kWh
EPREL-rekisteröintinumero	1370825
Tuotetiedot	
Tilaustuotteen nimi	CorePro LED PLL EM/Mains 12W 830 4P
Koko tuotteen nimi	CorePro LED PLL EM/Mains 12W 830 4P
Full EOC	872016915703300
Paikallisen koodin kuvaus	4922958
Tilauskoodi	15703300
Tuotekoodi (12NC)	929003592402
Paikallinen koodi	4922958
SAP-osoittaja – määrä/pakkaus	1
EAN/UPC - tuote/kotelo	8720169157033
SAP-osoittaja – pakkauksia ulomassa	10
EAN/UPC – laatikko	8720169157040

Mittapiirros



Product	D1	D2	A1	A2	A3
CorePro LED PLL EM/Mains 12W 830 4P	17 mm		250 mm	312 mm	319 mm

Valonjakotiedot

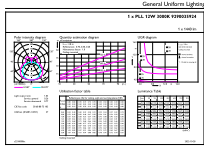


Spectral Power Distribution Colour - CorePro LED PLL EM/Mains 12W 830 4P

Light Distribution Diagram - CorePro LED PLL EM/Mains 12W 830 4P

CorePro LED PLL

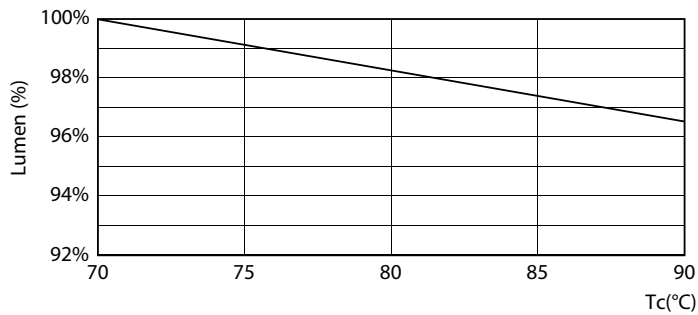
Valonjakotiedot



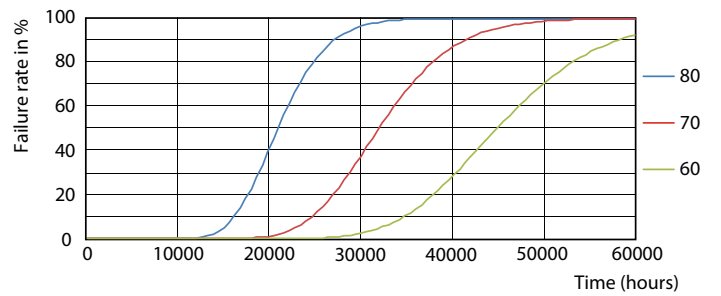
General Uniform Lighting - CorePro LED PLL EM/Mains 12W 830 4P

General uniform lighting - CorePro LED PLL EM/Mains 12W 830 4P

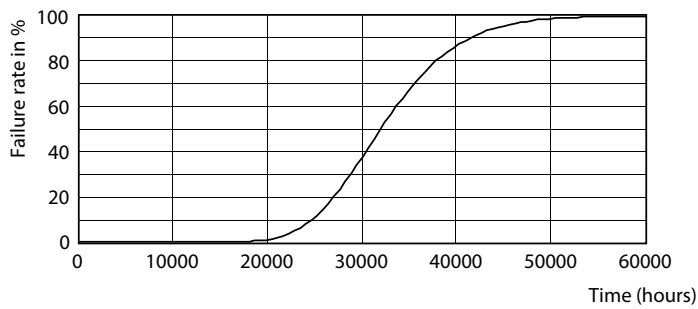
Käyttöikä



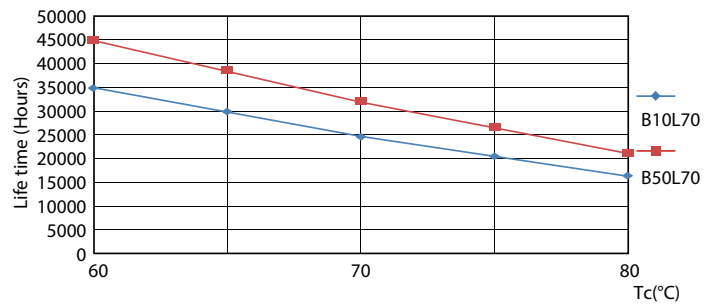
Lumen Maintenance Diagram - CorePro LED PLL EM/Mains 12W 830 4P



Life Expectancy Diagram - CorePro LED PLL EM/Mains 12W 830 4P



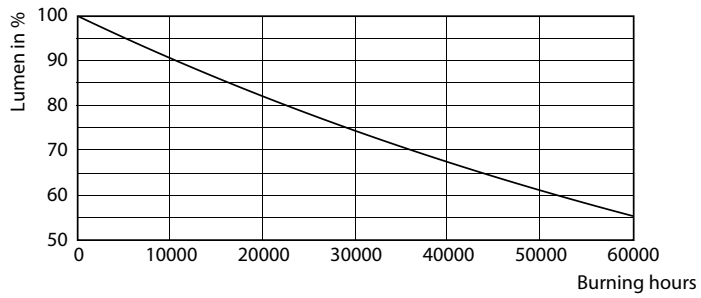
Life Expectancy Diagram - CorePro LED PLL EM/Mains 12W 830 4P



Life Expectancy Diagram - CorePro LED PLL EM/Mains 12W 830 4P

CorePro LED PLL

Käyttöikä



Lumen Maintenance Diagram - CorePro LED PLL EM/Mains 12W 830 4P

