



# CorePro LED PLL



## CorePro LED PLL EM/Mains 12W 830 4P

Philips CorePro LED PLL er den ideelle opgraderingsløsning til downlights og armaturer i en lang række almene belysningsanvendelser. Den integrerer en LED-lyskilde i den traditionelle lineære størrelse for lysstofrør, hvilket giver enestående energibesparelser i lyskildens levetid (som er det dobbelte af levetiden for lysstofrør).

### Produkt data

Generelle oplysninger	
Fod	2G11
Normeret levetid	30.000 t
Skiftedyklus	200.000
Lighting Technology	LED
Lysstrømsmålingsreference	Sphere
Lysteknik	
Farvekode	830 [CCT of 3000K]
Spredningsvinkel (nom.)	160 °
Lysstrøm	1.440 lm
Lyseffekt (nominel) (nom.)	120 lm/W
Farvebetegnelse	Hvid (WH)
Korreleret farvetemperatur (nom.)	3000 K
Farveensartethed	<6
Farvegengivelsesindeks (CRI)	80
LLMF ved den nominelle levetids udløb (nom.)	70 %
Flimmerværdi (PstLM)	1
Værdi for stroboskopisk effekt (SVM)	0,4
Photobiological safety according to EN 62471	RG0

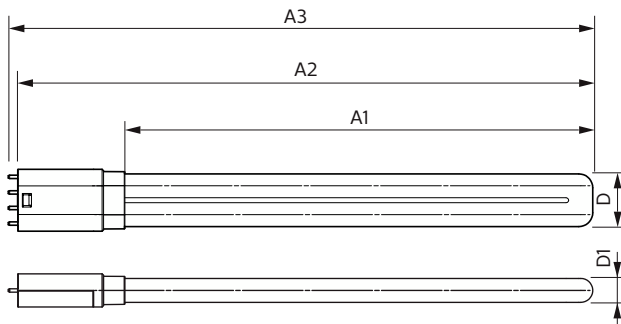
Drift og el	
Linjefrekvens	50 to 60 Hz
Indgangsfrekvens	50 til 60 Hz
Strømforbrug	12 W
Lyskildens strømstyrke (nom.)	60 mA
Opstartstid (nom.)	0,5 s
Opvarmningstid til 60 % lyseffekt	0,5 s
Effektfaktor (brøk)	0,9
Spænding (nom.)	220-240 V
LED alternative to fluorescent lamp power	24 W
Startstrøm ved lysnettet	8
Maks. lampe nr. på MCB B type 10 A - Netspænding	90
Maks. lampe nr. på MCB B type 10A – EM ballast uden kompensationskondensator.	105
Maks. lampe nr. på MCB B type 10A – EM ballast med kompensationskondensator.	15
Maks. lampe nr. på MCB B type 16 A - Netspænding	150
Maks. lampe nr. på MCB B type 16A – EM ballast uden kompensationskondensator.	170
Maks. lampe nr. på MCB B type 16A – EM ballast med kompensationskondensator.	25

# CorePro LED PLL

Forkoblingskompatibilitet	EM
<b>Temperatur</b>	
Omgivende temperaturområde	-20 °C til 45 °C
T-kappe, maks. (nom.)	70 °C
<b>Lysstyringssystemer og dæmpning</b>	
Dæmpbar	Nej
<b>Mekanik og armaturhus</b>	
Pære finish	Matteret
Lyskildemateriale	Glas
Produktlængde	300 mm
Lyskildeform	PL-L
<b>Godkendelse og anvendelsesområde</b>	
Energieffektivitetsklasse	E
Energibesparende produkt	Ja
Godkendelsesmærkninger	RoHS-overensstemmelse KEMA Keur-certifikat
Energiforbrug kWh/1000 t.	12 kWh

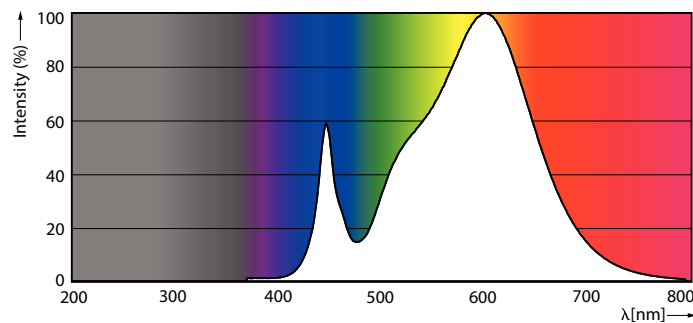
EPREL-registreringsnummer	1370825
EU RoHS-godkendt	Ja
<b>Produktdata</b>	
Ordreproduktnavn	CorePro LED PLL EM/Mains 12W 830 4P
Det fulde produktnavn	CorePro LED PLL EM/Mains 12W 830 4P
Full EOC	872016915703300
Beskrivelse af lokal kode	2057817710
Ordrekode	929003592402
Materialenr. (12NC)	929003592402
Lokal ordrekode	2057817710
Tæller – antal pr. pakke	1
Nettovægt (stykke)	0,113 kg
EAN/UPC - Produkt/Æske	8720169157033
Tæller – antal pakker pr. kasse (udvendig emballage)	10
EAN/UPC – kasse	8720169157040

## Målskitse

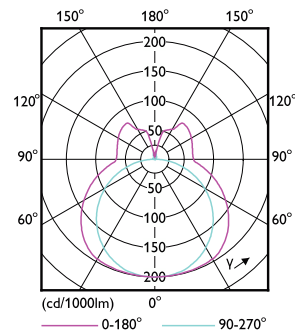


Product	D1	D	A1	A2	A3
CorePro LED PLL EM/Mains 12W 830 4P	17 mm	38 mm	250 mm	312 mm	319 mm

## Fotometriske data



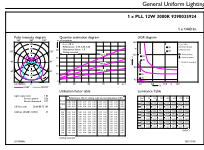
Spectral Power Distribution Colour - CorePro LED PLL EM/Mains 12W 830 4P



Light Distribution Diagram - CorePro LED PLL EM/Mains 12W 830 4P

# CorePro LED PLL

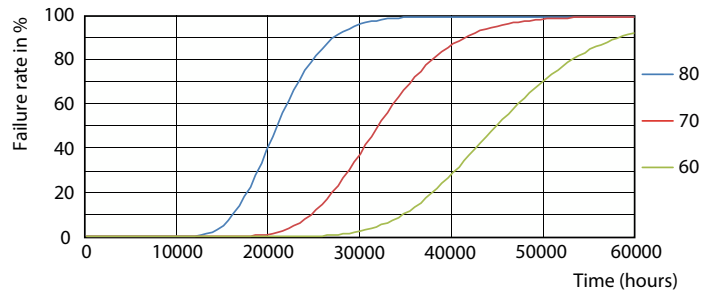
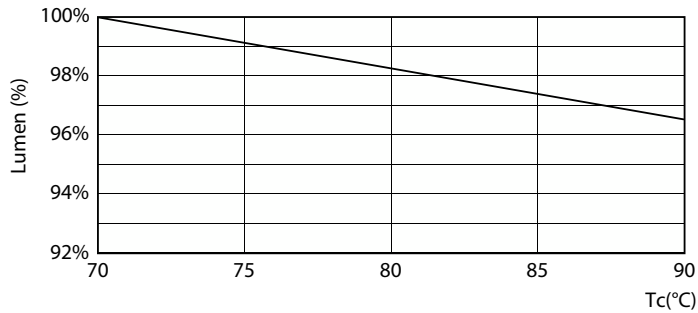
## Fotometriske data



General Parameters 43 Page 10

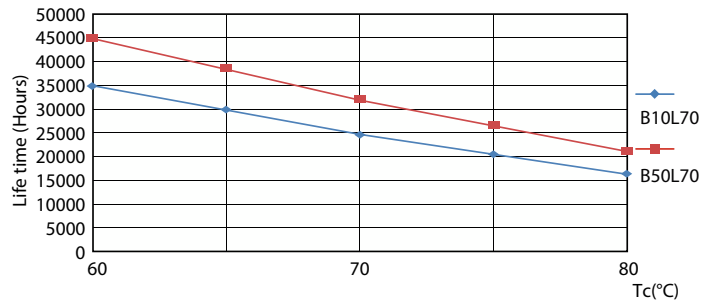
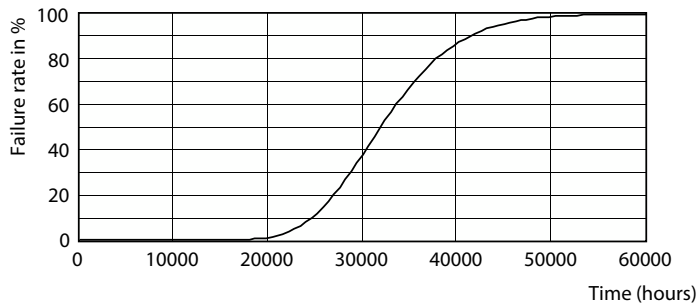
General uniform lighting - CorePro LED PLL EM/Mains 12W 830 4P

## Levetid



Lumen Maintenance Diagram - CorePro LED PLL EM/Mains 12W 830 4P

FailureRate



Life Expectancy Diagram

LifetimeVsTc

# CorePro LED PLL

## Levetid



Lumen Maintenance Diagram - CorePro LED PLL EM/Mains 12W 830 4P

