



# CorePro LED PLC 2P



## CorePro LED PLC 6.9W 830 2P G24d-2

CorePro LED PLC 2P integrerer en LED-lyskilde i den traditionelle lineære størrelse for lysstofrør. Dette produkt er ideelt til opgradering af løsninger inden for almen belysning: Det opfylder de grundlæggende krav til belysning, giver betydelige energibesparelser og er miljøvenligt.

### Produkt data

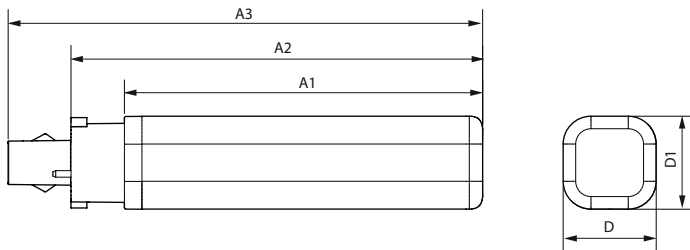
Generelle oplysninger		Strømforbrug	
Fod	G24d-2	Strømforsyning	6,9 W
Normeret levetid	30.000 t	Lyskildens strømstyrke (nom.)	38 mA
Skiftecyklus	50.000	Opstarttid (nom.)	0,5 s
Lighting Technology	LED	Opvarmningstid til 60 % lyseffekt	0,5 s
Lysstrømsmålingsreference	Sphere	Effektfaktor (brøk)	0,9
Lysteknisk		Spænding (nom.)	220-240 V
Farvekode	830 [CCT of 3000K]	LED alternative to fluorescent lamp power	18 W
Spredningsvinkel (nom.)	120 °	Startstrøm ved lysnettet	2,78
Lysstrøm	700 lm	Maks. lampenr. på MCB B type 10 A - Netspænding	264
Lyseffekt (nominel) (nom.)	101 lm/W	Maks. lampe nr. på MCB B type 10A – EM ballast uden kompensationskondensator.	264
Farvebetegnelse	Hvid (WH)	Maks. lampe nr. på MCB B type 10A – EM ballast med kompensationskondensator.	-
Korreleret farvetemperatur (nom.)	3000 K	Maks. lampenr. på MCB B type 16 A - Netspænding	422
Farveensartethed	<6	Maks. lampe nr. på MCB B type 16A – EM ballast uden kompensationskondensator.	422
Farvegengivelsesindeks (CRI)	82	Maks. lampe nr. på MCB B type 16A – EM ballast med kompensationskondensator.	-
LLMF ved den nominelle levetids udløb (nom.)	70 %	Forkoblingskompatibilitet	EM/230V
Flimmerværdi (PstLM)	1	Temperatur	
Værdi for stroboskopisk effekt (SVM)	0,4	Omgivende temperaturområde	-20 til +35 °C
Photobiological safety according to EN 62471	RG1		
Drift og el			
Indgangsfrekvens	50 til 60 Hz		

# CorePro LED PLC 2P

T-kappe, maks. (nom.)	75 °C
<b>Lysstyringssystemer og dæmpning</b>	
Dæmpbar	Nej
<b>Mekanik og armaturhus</b>	
Pære finish	Matteret
Lyskildemateriale	Plast
Produktlængde	100 mm
Lyskildeform	PL-C
<b>Godkendelse og anvendelsesområde</b>	
Energieffektivitetsklasse	F
Energibesparende produkt	Ja
Godkendelsesmærkninger	RoHS-overensstemmelse CE-mærkning KEMA Keur-certifikat
Energiforbrug kWh/1000 t.	7 kWh
EPREL-registreringsnummer	1820631
CE-mærke	Ja

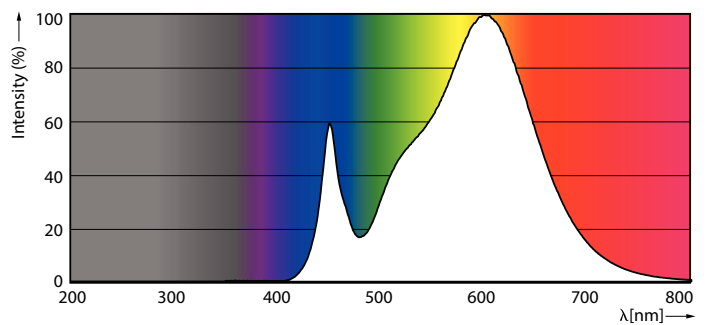
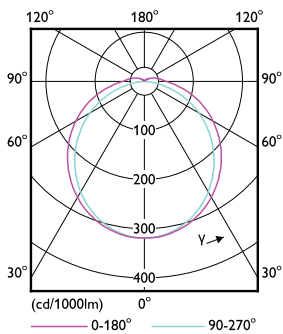
EU RoHS-godkendt	Ja
<b>Produktdata</b>	
Ordreproduktnavn	CorePro LED PLC 6.9W 830 2P G24d-2
Det fulde produktnavn	CorePro LED PLC 6.9W 830 2P G24d-2
Full EOC	872016928754900
Beskrivelse af lokal kode	2057818997
Ordrekode	929003757202
Materialenr. (12NC)	929003757202
Lokal ordrekode	2057818997
Tæller – antal pr. pakke	1
Nettovægt (stykke)	0,075 kg
EAN/UPC - Produkt/Æske	8720169287549
Tæller – antal pakker pr. kasse (udvendig emballage)	10
EAN/UPC – kasse	8720169287556

## Målskitse



Product	D1	D2	A1	A2	A3
CorePro LED PLC 6.9W 830 2P G24d-2	34 mm		106 mm	125 mm	148 mm

## Fotometriske data

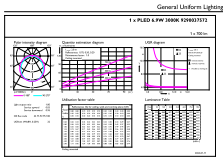


Light Distribution Diagram - CorePro LED PLC 6.9W 830 2P G24d-2

Spectral Power Distribution Colour - CorePro LED PLC 6.9W 830 2P G24d-2

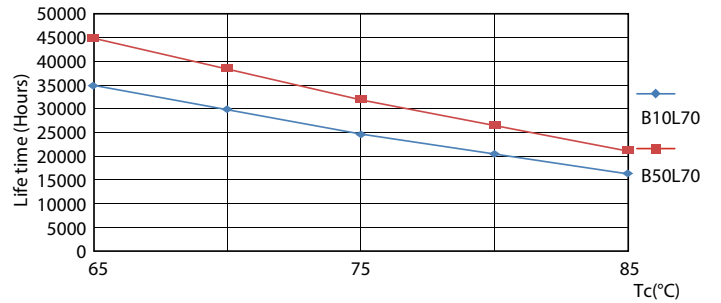
# CorePro LED PLC 2P

## Fotometriske data

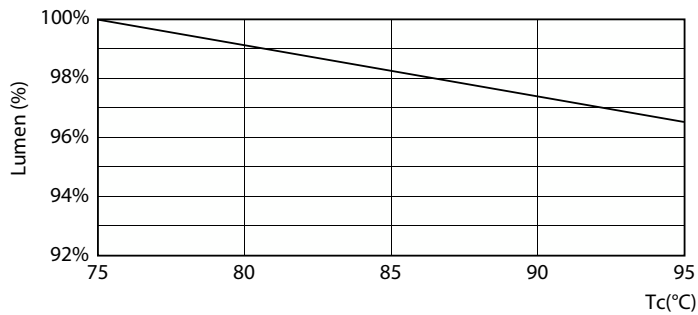


General uniform lighting - CorePro LED PLC 6.9W 830 2P G24d-2

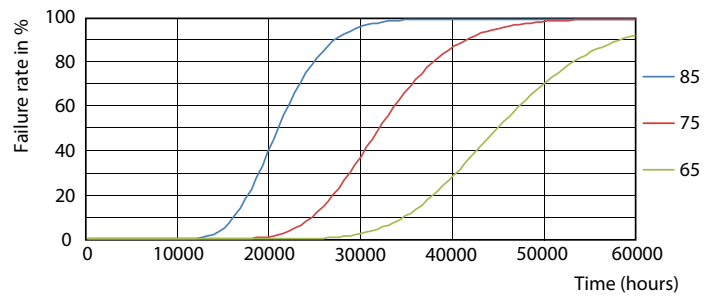
## Levetid



Life Expectancy Diagram



LifetimeVsTc



Lumen Maintenance Diagram - CorePro LED PLC 6.9W 830 2P G24d-2

FailureRate

## CorePro LED PLC 2P

### Levetid



Lumen Maintenance Diagram - CorePro LED PLC 6.9W 830 2P G24d-2

