



# CorePro LED PLC 2P



## CorePro LED PLC 5.9W 830 2P G24d-1

CorePro LED PLC 2P integroi ledivalonlähteen perinteiseen loistelampun muotoon. Tämä LED-valonlähde korvaa erinomaisesti perinteiset lamput yleisvalaistuskohdeissa: se täyttää perusvalaistusvaatimukset, takaa merkittävät energiansäästöt ja säästää ympäristöä.

### Tuotetiedot

Yleistä tietoa	
Kanta	G24d-1
Nimelliskäyttöikä	30 000 tuntia
Sytytys	50 000
Lighting Technology	LED
Vuon mittauksen viitearvo	Sphere
Valaistuksen tekniset tiedot	
Värikoodi	830 [CCT of 3000K]
Keilakulma (nim.)	120 °
Valovirta	600 lm
Valotehokkuus (nimellinen)	101 lm/W
Värimerkki	Valkoinen (WH)
Vastaava värilämpötila (nim.)	3000 K
Väriyhtenäisyys	<6
Värintoistoindeksi (CRI)	82
LLMF nimelliskäyttöiän lopussa (nim.)	70 %
Välkyntäarvo (PstLM)	1
Stroboskooppisen ilmiön arvo (SVM)	0,4
Photobiological safety according to EN 62471	RG1
Käyttö- ja sähkö tiedot	
Syöttötaajuus	50–60 Hz

Virrankulutus	5,9 W
Lampun virta (nim.)	31 mA
Syttymisaika (nim.)	0,5 s
Lämpenemisaika valotehoon 60 %	0,5 s
Tehokerroin (murtoluku)	0,9
Jännite (nim.)	220–240 V
LED alternative to fluorescent lamp power	13 W
Kytkevirtasäys verkkoon	2,78
Lamppujen enimmäismäärä, MCB B, 10 A - verkkovirta	276
Lamppujen enimmäismäärä, MCB B, 10 A – EM-liitäntälaite ilman kompensointikondensaattoria.	306
Lamppujen enimmäismäärä, MCB B, 10 A – EM-liitäntälaite ja kompensointikondensaattori.	-
Lamppujen enimmäismäärä, MCB B, 16 A - verkkovirta	442
Lamppujen enimmäismäärä, MCB B, 16 A – EM-liitäntälaite ilman kompensointikondensaattoria.	490
Lamppujen enimmäismäärä, MCB B, 16 A – EM-liitäntälaite ja kompensointikondensaattori.	-
Liitäntälaitteiden yhteensopivuus	EM/verkkovirta

# CorePro LED PLC 2P

## Käyttölämpötila

Käyttölämpötila-alue	-20...+35 °C
T-Case, maksimi (nim.)	75 °C

## Ohjausjärjestelmät ja himmennys

Himmennettävä	Ei
---------------	----

## Mekaaniset tiedot ja runko

Lampun pinta	Matta
Lampun materiaali	Muovi
Tuotteen pituus	100 mm
Hehkulampun muoto	PL-C

## Merkinnät ja luokitukset

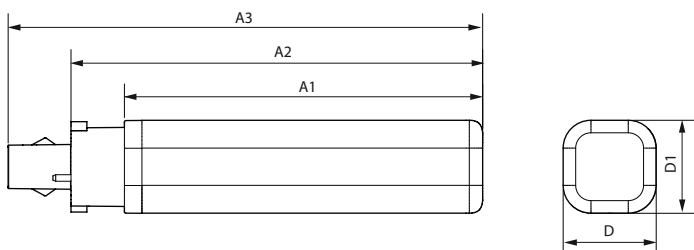
Energiatohokkuusluokka	F
Energiaa säästävä tuote	Kyllä
Hyväksyntämerkit	RoHS-määräysten mukainen CE-merkintä KEMA Keur - todistus
Energiankulutus kWh/1000 h	6 kWh
EPREL-rekisteröintinumero	1820629

CE-merkintä	Kyllä
RoHS-direktiivin mukainen	Kyllä

## Tuotetiedot

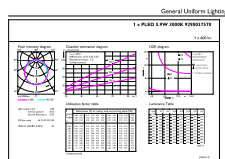
Tilaustuotteen nimi	CorePro LED PLC 5.9W 830 2P G24d-1
Koko tuotenimi	CorePro LED PLC 5.9W 830 2P G24d-1
Full EOC	872016928750100
Paikallisen koodin kuvaus	4926096
Tilauskoodi	929003757002
Tuotekoodi (12NC)	929003757002
Paikallinen koodi	4926096
Osoittaja - määrä/pakkaus	1
Nettopaino	0,070 kg
EAN/UPC - tuote/kotelo	8720169287501
SAP-osoitaja - pakkauksia ulomassa	10
EAN/UPC - laatikko	8720169287518

## Mittapiirros

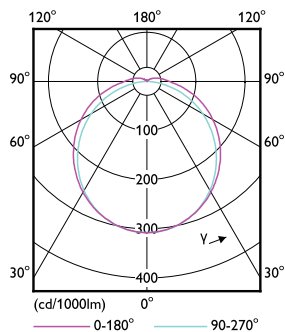


Product	D1	D2	A1	A2	A3
CorePro LED PLC 5.9W 830 2P G24d-1	34 mm		95 mm	115 mm	138 mm

## Valonjakotiedot



© 2024 Philips Lighting B.V. All rights reserved.

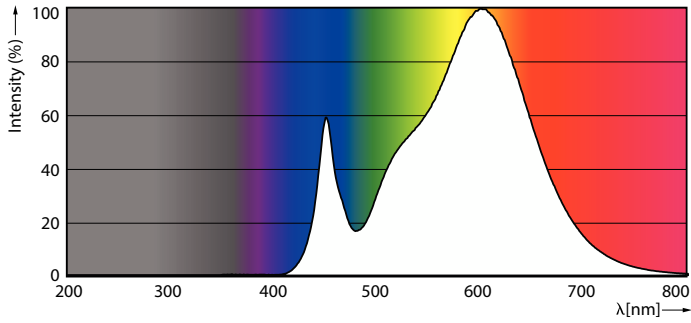


General uniform lighting - CorePro LED PLC 5.9W 830 2P G24d-1

Light Distribution Diagram - CorePro LED PLC 5.9W 830 2P G24d-1

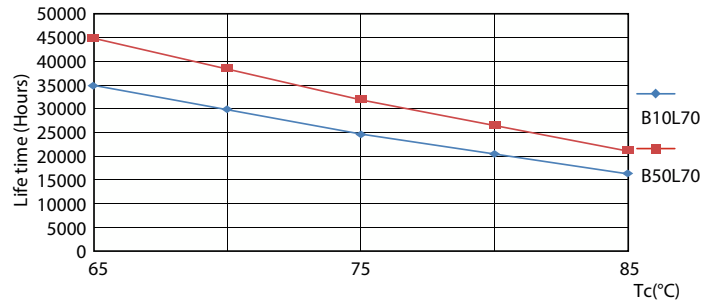
# CorePro LED PLC 2P

## Valonjakotiedot



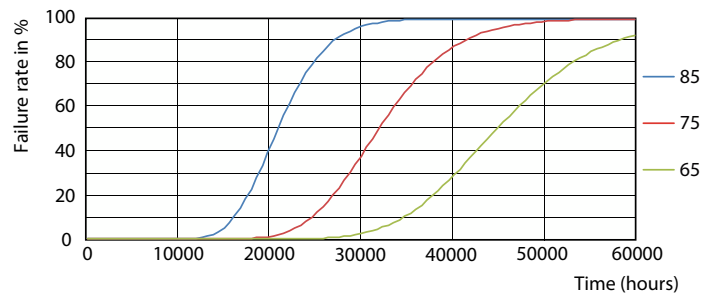
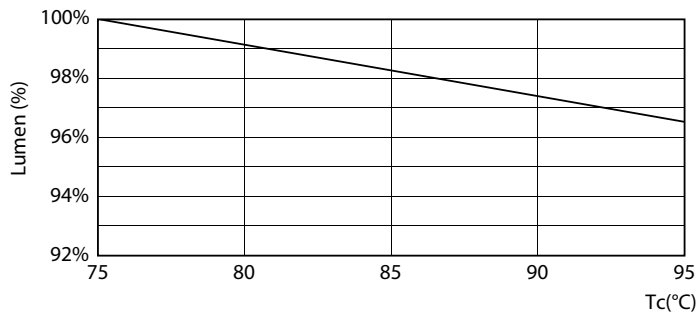
Spectral Power Distribution Colour - CorePro LED PLC 5.9W 830 2P G24d-1

## Käyttöikä



Life Expectancy Diagram

LifetimeVsTc



Lumen Maintenance Diagram - CorePro LED PLC 5.9W 830 2P G24d-1

FailureRate

## CorePro LED PLC 2P

### Käyttöikä



Lumen Maintenance Diagram - CorePro LED PLC 5.9W 830 2P G24d-1

