



CorePro LED PLC 2P



CorePro LED PLC 5.9W 830 2P G24d-1

CorePro LED PLC 2P integrerer en LED-lyskilde i den traditionelle lineære størrelse for lysstofrør. Dette produkt er ideelt til opgradering af løsninger inden for almen belysning: Det opfylder de grundlæggende krav til belysning, giver betydelige energibesparelser og er miljøvenligt.

Produkt data

Generelle oplysninger	
Fod	G24d-1
Normeret levetid	30.000 t
Skiftecyklus	50.000
Lighting Technology	LED
Lysstrømsmålingsreference	Sphere
Lysteknisk	
Farvekode	830 [CCT of 3000K]
Spredningsvinkel (nom.)	120 °
Lysstrøm	600 lm
Lyseffekt (nominel) (nom.)	101 lm/W
Farvebetegnelse	Hvid (WH)
Korreleret farvetemperatur (nom.)	3000 K
Farveensartethed	<6
Farvegengivelsesindeks (CRI)	82
LLMF ved den nominelle levetids udløb (nom.)	70 %
Flimmerværdi (PstLM)	1
Værdi for stroboskopisk effekt (SVM)	0,4
Photobiological safety according to EN 62471	RG1
Drift og el	
Indgangsfrekvens	50 til 60 Hz

Strømforbrug	5,9 W
Lyskildens strømstyrke (nom.)	31 mA
Opstarttid (nom.)	0,5 s
Opvarmningstid til 60 % lyseffekt	0,5 s
Effektfaktor (brøk)	0,9
Spænding (nom.)	220-240 V
LED alternative to fluorescent lamp power	13 W
Startstrøm ved lysnettet	2,78
Maks. lampenr. på MCB B type 10 A - Netspænding	276
Maks. lampe nr. på MCB B type 10A – EM ballast uden kompensationskondensator.	306
Maks. lampe nr. på MCB B type 10A – EM ballast med kompensationskondensator.	-
Maks. lampenr. på MCB B type 16 A - Netspænding	442
Maks. lampe nr. på MCB B type 16A – EM ballast uden kompensationskondensator.	490
Maks. lampe nr. på MCB B type 16A – EM ballast med kompensationskondensator.	-
Forkoblingskompatibilitet	EM/230V

Temperatur

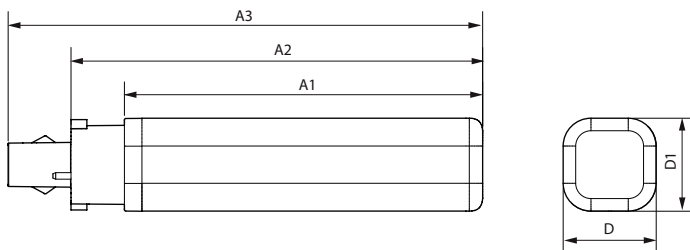
Omgivende temperaturområde	-20 til +35 °C
----------------------------	----------------

CorePro LED PLC 2P

T-kappe, maks. (nom.)	75 °C
Lysstyringssystemer og dæmpning	
Dæmpbar	Nej
Mekanik og armaturhus	
Pære finish	Matteret
Lyskildemateriale	Plast
Produktlængde	100 mm
Lyskildeform	PL-C
Godkendelse og anvendelsesområde	
Energieffektivitetsklasse	F
Energibesparende produkt	Ja
Godkendelsesmærkninger	RoHS-overensstemmelse CE-mærkning KEMA Keur-certifikat
Energiforbrug kWh/1000 t.	6 kWh
EPREL-registreringsnummer	1820629
CE-mærke	Ja

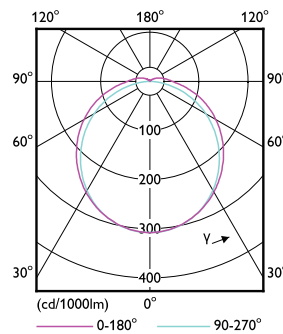
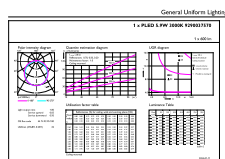
EU RoHS-godkendt	Ja
Produktdata	
Ordreproduktnavn	CorePro LED PLC 5.9W 830 2P G24d-1
Det fulde produktnavn	CorePro LED PLC 5.9W 830 2P G24d-1
Full EOC	872016928750100
Beskrivelse af lokal kode	2057818971
Ordrekode	929003757002
Materialenr. (12NC)	929003757002
Lokal ordrekode	2057818971
Tæller – antal pr. pakke	1
Nettovægt (stykke)	0,070 kg
EAN/UPC – Produkt/Æske	8720169287501
Tæller – antal pakker pr. kasse (udvendig emballage)	10
EAN/UPC – kasse	8720169287518

Målskitse



Product	D1	D2	A1	A2	A3
CorePro LED PLC 5.9W 830 2P G24d-1	34 mm		95 mm	115 mm	138 mm

Fotometriske data

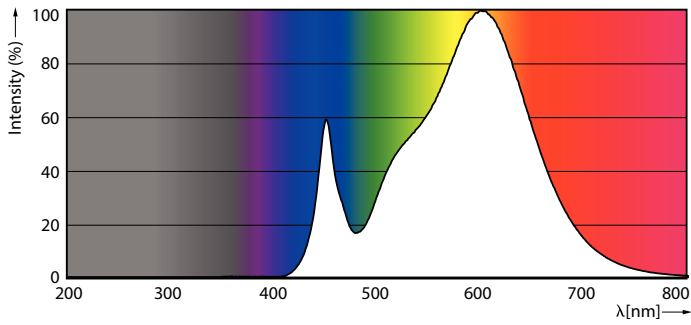


General uniform lighting - CorePro LED PLC 5.9W 830 2P G24d-1

Light Distribution Diagram - CorePro LED PLC 5.9W 830 2P G24d-1

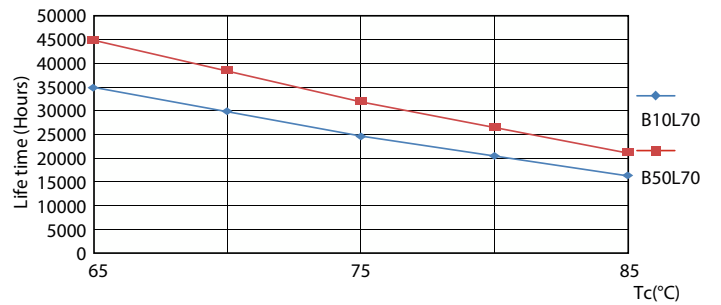
CorePro LED PLC 2P

Fotometriske data

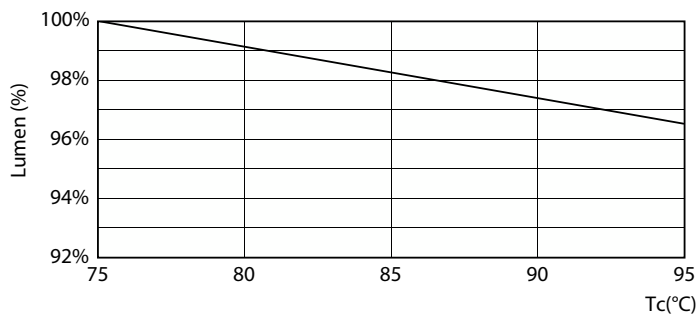


Spectral Power Distribution Colour - CorePro LED PLC 5.9W 830 2P G24d-1

Levetid

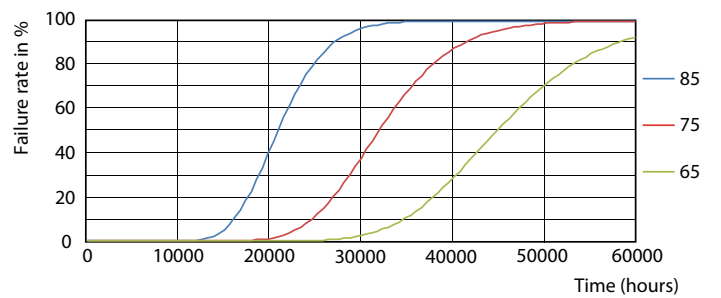


Life Expectancy Diagram



Lumen Maintenance Diagram - CorePro LED PLC 5.9W 830 2P G24d-1

LifetimeVsTc



FailureRate

CorePro LED PLC 2P

Levetid



Lumen Maintenance Diagram - CorePro LED PLC 5.9W 830 2P G24d-1

