



# CorePro LEDtube InstantFit HF T5



## CorePro LEDtube HF 1500mm HE 20.5W 830T5

CorePro LEDtube InstantFit HF T5 on nopea ja helppo tapa korvata T5-loisteputket nopealla takaisinmaksuajalla. Tuotteella on alan johtava yhteensopivuus elektronisten liitäntälaitteiden kanssa.

### Tuotetiedot

| Yleistä tietoa            |               |
|---------------------------|---------------|
| Kanta                     | G5            |
| Nimelliskäyttöikä         | 50 000 tuntia |
| Sytytys                   | 50 000        |
| Lighting Technology       | LED           |
| Vuon mittauksen viitearvo | Sphere        |

| Valaistuksen tekniset tiedot                 |                    |
|--|--------------------|
| Värikoodi                                    | 830 [CCT of 3000K] |
| Keilakulma (nim.)                            | 200 °              |
| Valovirta                                    | 2 800 lm           |
| Valotehokkuus (nimellinen)                   | 136 lm/W           |
| Värimerkki                                   | Valkoinen (WH)     |
| Vastaava värlämpötila (nim.)                 | 3000 K             |
| Väriyhtenäisyys                              | <6                 |
| Värintoistoindeksi (CRI)                     | 80                 |
| LLMF nimelliskäyttöiän lopussa (nim.)        | 70 %               |
| Photobiological safety according to EN 62471 | RGO                |

| Käyttö- ja sähkö tiedot |             |
|-------------------------|-------------|
| Syöttötaajuus           | 30–100 K Hz |

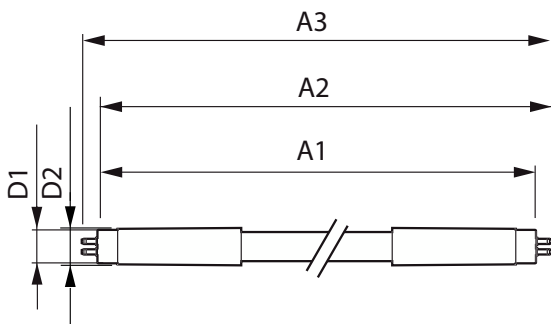
|   |          |
|---|----------|
| Virrankulutus   | 20,5 W   |
| Lampun virta (suurin)   | 350 mA   |
| Lampun virta (min.)   | 150 mA   |
| Syttymisaika (nim.)   | 0,5 s    |
| Lämpenemisaika valotehoon 60 %  | 0.5 s    |
| Tehokerroin (murtoluku)   | 0.9      |
| Jännite (nim.)  | 80–130 V |
| LED alternative to fluorescent lamp power   | 35 W     |
| Kytkevätvirtasysäys verkkoon  | -        |
| Lamppujen enimmäismäärä, MCB B, 10 A - verkkovirta  | -        |
| Lamppujen enimmäismäärä, MCB B, 10 A – EM-liitäntälaitte ilman kompensointikondensaattoria. | -        |
| Lamppujen enimmäismäärä, MCB B, 10 A – EM-liitäntälaitte ja kompensointikondensaattori.     | -        |
| Lamppujen enimmäismäärä, MCB B, 16 A - verkkovirta  | -        |
| Lamppujen enimmäismäärä, MCB B, 16 A – EM-liitäntälaitte ilman kompensointikondensaattoria. | -        |
| Lamppujen enimmäismäärä, MCB B, 16 A – EM-liitäntälaitte ja kompensointikondensaattori.     | -        |

# CorePro LEDtube InstantFit HF T5

|                                       |   |
|---------------------------------------|---|
| Liitäntälaitteiden yhteensopivuus     | HF  |
| <b>Käyttölämpötila</b>                |   |
| Käyttölämpötila-alue                  | -20...+45 °C                                    |
| T-Case, maksimi (nim.)                | 45 °C   |
| <b>Ohjaujärjestelmät ja himmennys</b> |   |
| Himmennettävä                         | Ei  |
| <b>Mekaaniset tiedot ja runko</b>     |   |
| Lampun pinta                          | Matta   |
| Lampun materiaali                     | Lasi  |
| Tuotteen pituus                       | 1 500 mm  |
| Hehkulampun muoto                     | T5  |
| <b>Merkinnät ja luokitukset</b>       |   |
| Energiatohokkuusluokka                | E   |
| Energiaa säästävä tuote               | Kyllä   |
| Hyväksyntämerkit                      | RoHS-määräysten mukainen<br>KEMA Keur -todistus |
| Energiankulutus kWh/1000 h            | 21 kWh  |

|                                     |   |
|-------------------------------------|---|
| EPREL-rekisteröintinumero           | 1880101                                     |
| CE-merkintä                         | Kyllä                                       |
| RoHS-direktiivin mukainen           | Kyllä                                       |
| <b>Tuotetiedot</b>                  |   |
| Tilastuotteen nimi                  | CorePro LEDtube HF 1500mm<br>HE 20.5W 830T5 |
| Koko tuotenimi                      | CorePro LEDtube HF 1500mm<br>HE 20.5W 830T5 |
| Full EOC                            | 872016929552000                             |
| Paikallisen koodin kuvaus           | 4926089                                     |
| Tilaukoodi                          | 929003774702                                |
| Tuotekoodi (12NC)                   | 929003774702                                |
| Paikallinen koodi                   | 4926089                                     |
| Osoittaja – määrä/pakkaus           | 1   |
| Nettopaino                          | 0,196 kg                                    |
| EAN/UPC - tuote/kotelo              | 8720169295520                               |
| SAP-osoitaja – pakkauksia ulommassa | 10  |
| EAN/UPC – laatikko                  | 8720169295537                               |

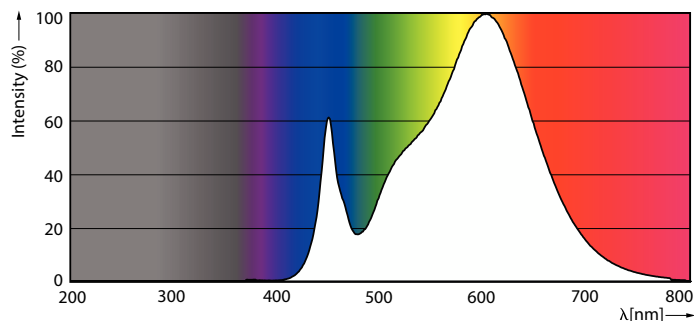
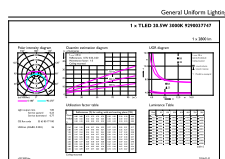
## Mittapiirros



## Product

CorePro LEDtube HF 1500mm HE 20.5W 830T5

## Valonjakotiedot

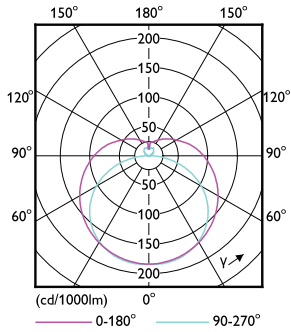


General uniform lighting - CorePro LEDtube HF 1500mm HE 20.5W 830T5

Spectral Power Distribution Colour - CorePro LEDtube HF 1500mm HE 20.5W 830T5

# CorePro LEDtube InstantFit HF T5

## Valonjakotiedot

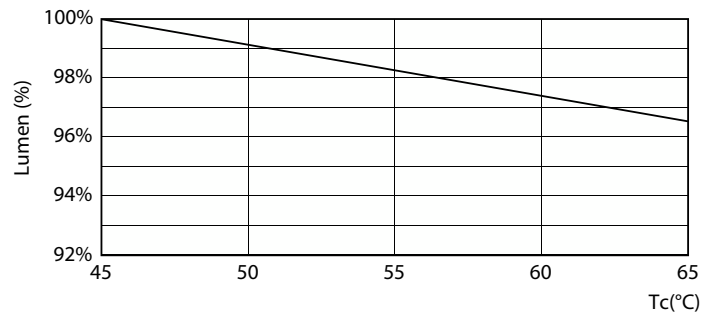


Light Distribution Diagram - CorePro LEDtube HF 1500mm HE 20.5W 830T5

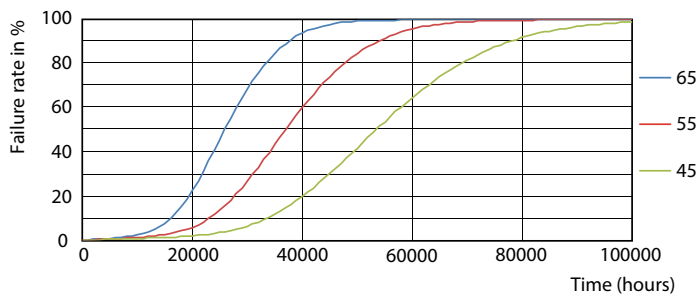
## Käyttöikä



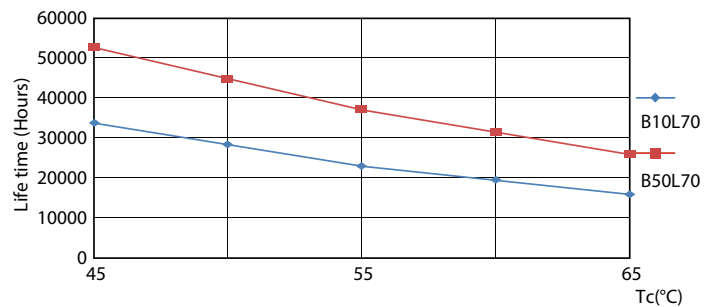
Life Expectancy Diagram



Lumen Maintenance Diagram - CorePro LEDtube HF 1500mm HE 20.5W 830T5



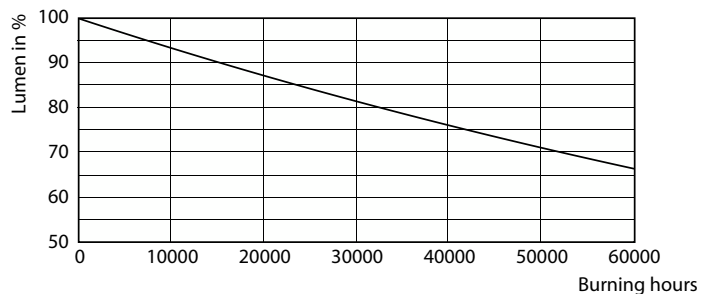
FailureRate



LifetimeVsTc

## CorePro LEDtube InstantFit HF T5

### Käyttöikä



Lumen Maintenance Diagram - CorePro LEDtube HF 1500mm HE 20.5W  
830T5

