



# CorePro LEDtube InstantFit HF T5



## CorePro LEDtube HF 1200mm HO 26.7W 840T5

CorePro LEDtube InstantFit HF T5 er den hurtige og nemme måde at udskifte T5-lysstofrør på med en hurtig tilbagebetalingstid. Produktet er designet med branchens førende ballastkompatibilitet og er ideelt til dine daglige belysningsopgaver. Med enkel plug-and-play-installation forbedrer det energieffektiviteten med det samme og holder længere end konventionelle T5.

### Produkt data

Generelle oplysninger	
Fod	G5
Normeret levetid	50.000 t
Skiftcyklus	50.000
Lighting Technology	LED
Lysstrømsmålingsreference	Sphere

Lysteknisk	
Farvekode	840 [CCT of 4000K]
Spredningsvinkel (nom.)	200 °
Lysstrøm	3.900 lm
Lyseffekt (nominel) (nom.)	146 lm/W
Farvebetegnelse	Kold hvid (CW)
Korreleret farvetemperatur (nom.)	4000 K
Farveensartethed	<6
Farvegengivelsesindeks (CRI)	80
LLMF ved den nominelle levetids udløb (nom.)	70 %
Photobiological safety according to EN 62471	RG0

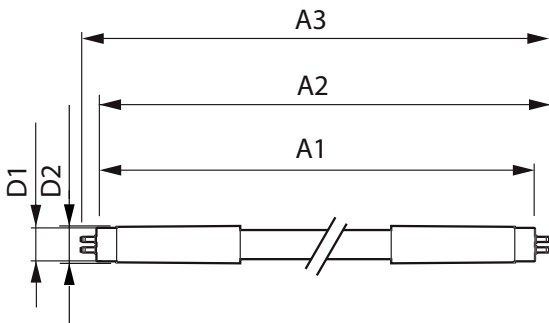
Drift og el	
Indgangsfrekvens	30 K til 60 K Hz
Strømforbrug	26,7 W
Lyskildens strømstyrke (maks.)	620 mA
Lyskildens strømstyrke (min.)	300 mA
Opstarttid (nom.)	0,5 s
Opvarmningstid til 60 % lyseffekt	0,5 s
Effektfaktor (brøk)	0,9
Spænding (nom.)	20-90 V
LED alternative to fluorescent lamp power	54 W
Startstrøm ved lysnettet	-
Maks. lampe nr. på MCB B type 10 A - Netspænding	-
Maks. lampe nr. på MCB B type 10A – EM ballast uden kompensationskondensator.	-
Maks. lampe nr. på MCB B type 10A – EM ballast med kompensationskondensator.	-
Maks. lampe nr. på MCB B type 16 A - Netspænding	-
Maks. lampe nr. på MCB B type 16A – EM ballast uden kompensationskondensator.	-

# CorePro LEDtube InstantFit HF T5

Maks. lampe nr. på MCB B type 16A – EM ballast med kompensationskondensator.	-
Forkoblingskompatibilitet	HF
<b>Temperatur</b>	
Omgivende temperaturområde	-20 til +45 °C
T-kappe, maks. (nom.)	45 °C
<b>Lysstyringssystemer og dæmpning</b>	
Dæmpbar	Nej
<b>Mekanik og armaturhus</b>	
Pære finish	Matteret
Lyskildemateriale	Glas
Produktlængde	1.200 mm
Lyskildeform	T5
<b>Godkendelse og anvendelsesområde</b>	
Energieffektivitetsklasse	D
Energibesparende produkt	Ja
Godkendelsesmærkninger	RoHS-overensstemmelse KEMA Keur-certifikat

Energiforbrug kWh/1000 t.	27 kWh
EPREL-registreringsnummer	1857691
CE-mærke	Ja
EU RoHS-godkendt	Ja
<b>Produktdata</b>	
Ordreproduktnavn	CorePro LEDtube HF 1200mm HO 26.7W 840T5
Det fulde produktnavn	CorePro LEDtube HF 1200mm HO 26.7W 840T5
Full EOC	872016929560500
Beskrivelse af lokal kode	2057819077
Ordrekode	929003775102
Materialenr. (12NC)	929003775102
Lokal ordrekode	2057819077
Tæller – antal pr. pakke	1
Nettovægt (stykke)	0,160 kg
EAN/UPC - Produkt/Æske	8720169295605
Tæller – antal pakker pr. kasse (udvendig emballage)	10
EAN/UPC – kasse	8720169295612

## Målskitse

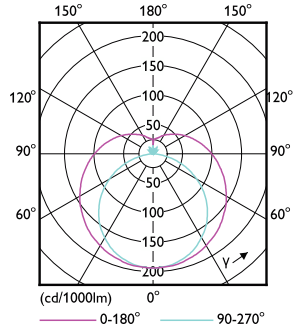
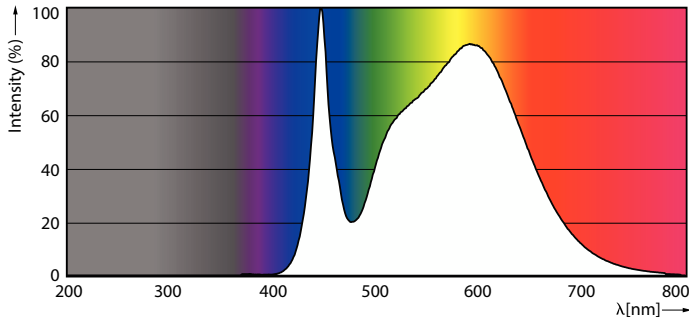


### Product

CorePro LEDtube HF 1200mm HO 26.7W 840T5

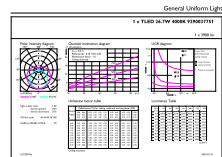
# CorePro LEDtube InstantFit HF T5

## Fotometriske data



Spectral Power Distribution Colour - CorePro LEDtube HF 1200mm HO 26.7W 840T5

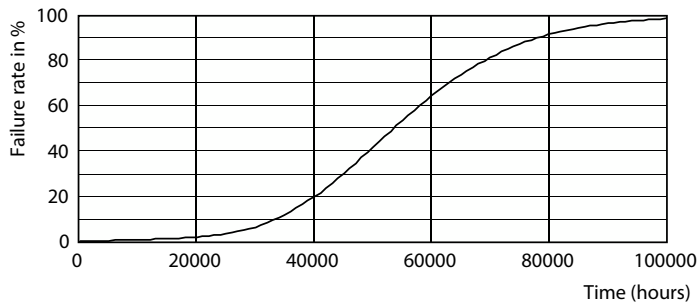
Light Distribution Diagram - CorePro LEDtube HF 1200mm HO 26.7W 840T5



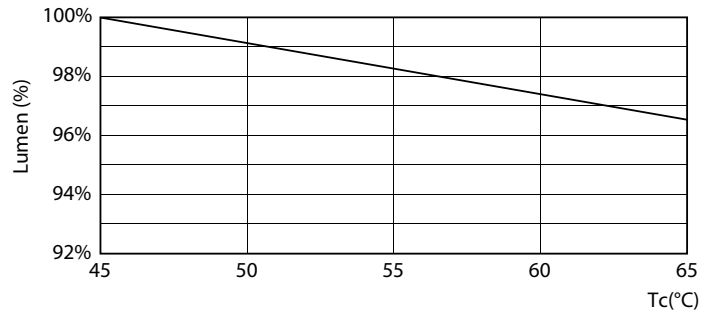
General Uniform Lighting

General uniform lighting - CorePro LEDtube HF 1200mm HO 26.7W 840T5

## Levetid



Life Expectancy Diagram



Lumen Maintenance Diagram - CorePro LEDtube HF 1200mm HO 26.7W 840T5

# CorePro LEDtube InstantFit HF T5

## Levetid



FailureRate

LifetimeVsTc



Lumen Maintenance Diagram - CorePro LEDtube HF 1200mm HO 26.7W 840T5

