



CorePro LED PLC 2P



CorePro LED PLC 6.9W 830 2P G24d-2

CorePro LED PLC 2P integrerar en LED-ljuskälla i den konventionella lysrörsdesignen. Produkten är perfekt vid uppgradering av lampor i allmänbelysning: den uppfyller grundläggande belysningskrav, sparar avsevärt med energi och är miljövänlig.

Produktdata

Allmän information		Effektförbrukning	
Socket	G24d-2	Effektförbrukning	6,9 W
Nominell livslängd	30 000 h	Lampström (nom)	38 mA
Driftcykel	50 000	Tändningstid (nom)	0,5 s
Lighting Technology	LED	Uppvärmningstid till 60 % ljus	0,5 s
Mätreferens för ljusflöde	Sphere	Effektfaktor (fraktion)	0,9
Ljusteknik		Spänning (nom)	220-240 V
Färgkod	830 [CCT of 3000K]	LED alternative to fluorescent lamp power	18 W
Spridningsvinkel (nom)	120 °	Ingående ström vid nätspänning	2,78
Ljusflöde	700 lm	Max antal lampor på automatsäkring av B-typ 10 A –	264
Ljusutbyte (märkvärde) (nom)	101 lm/W	Nätspänning	
Färgbeteckning	Vit (WH)	Max antal ljuskällor på automatsäkring av typ B, 10 A	264
Korrelerad färgtemperatur (nom)	3000 K	– EM-drivdon utan kompensationskondensator.	
Färgbeständighet	<6	Max antal ljuskällor på automatsäkring av typ B, 10 A –	
Färgåtergivningindex	82	– EM-drivdon med kompensationskondensator.	
LLMF vid slutet av nominell livslängd (nom)	70 %	Max antal lampor på automatsäkring av B-typ 16 A –	422
Flimmervärde (PstLM)	1	Nätspänning	
Stroboskopisk effekt	0,4	Max antal ljuskällor på automatsäkring av typ B, 16 A	422
Photobiological safety according to EN 62471	RG1	– EM-drivdon utan kompensationskondensator.	
Drift och elektricitet		Max antal ljuskällor på automatsäkring av typ B, 16 A –	
Ingångsfrekvens	50-60 Hz	– EM-drivdon med kompensationskondensator.	
		Kompatibilitet med drivdon	EM/nätspänning

CorePro LED PLC 2P

Temperatur

Omgivningstemperatur	-20 till +35 °C
T-Case max. (nom)	75 °C

Styrenheter och dimring

Dimbar	Nej
--------	-----

Mekanik och armaturhus

Ljuskällans ytbehandling	Frostad
Material i lampan	Plast
Produktens längd	100 mm
Lampform	PL-C

Användning och godkännande

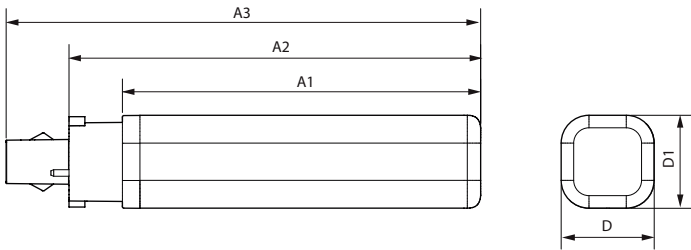
Energieffektivitetsklass	F
Energisparande produkt	Ja
Godkännandemärkningar	Uppfyller RoHS CE-märkning KEMA Keur-certifikat
Energiförbrukning kWh/1 000 tim	7 kWh
EPREL-registreringsnummer	1820631

CE-märkning	Ja
EU RoHS-kompatibel	Ja

Produktdata

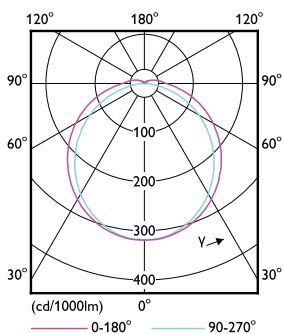
Beställningsproduktnamn	CorePro LED PLC 6.9W 830 2P G24d-2
Fullständigt produktnamn	CorePro LED PLC 6.9W 830 2P G24d-2
Full EOC	872016928754900
Beskrivning av lokal kod	8298993
Beställningsnummer	929003757202
Materialnummer (12NC)	929003757202
Lokal kod	8298993
Räknare – antal per förpackning	1
Nettovikt (styck)	0,075 kg
EAN/UPC - Produkt/fodral	8720169287549
Räknare - antal förpackningar per kartong	10
EAN/UPC - Hölje	8720169287556

Måttskiss

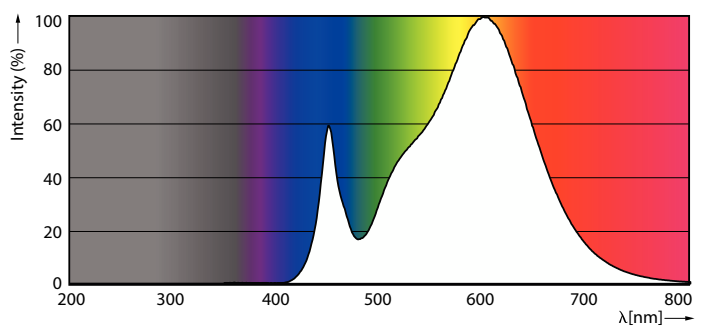


Product	D1	D2	A1	A2	A3
CorePro LED PLC 6.9W 830 2P G24d-2	34 mm		106 mm	125 mm	148 mm

Fotometriska data



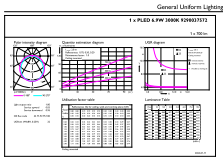
Light Distribution Diagram - CorePro LED PLC 6.9W 830 2P G24d-2



Spectral Power Distribution Colour - CorePro LED PLC 6.9W 830 2P G24d-2

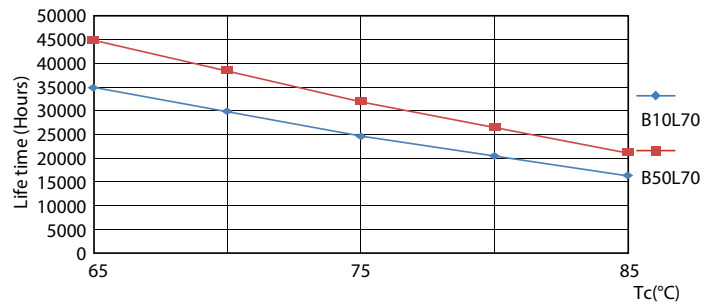
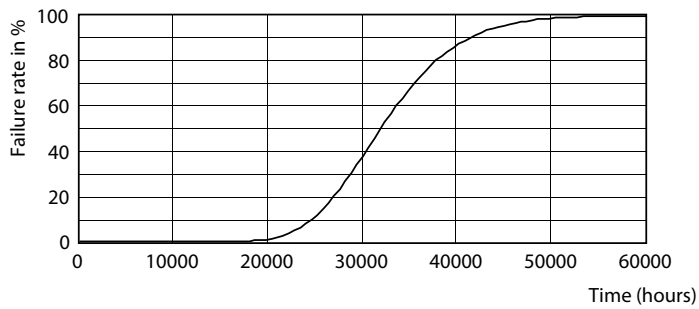
CorePro LED PLC 2P

Fotometriska data

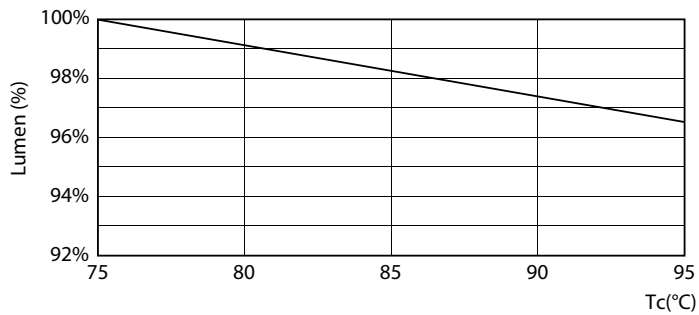


General uniform lighting - CorePro LED PLC 6.9W 830 2P G24d-2

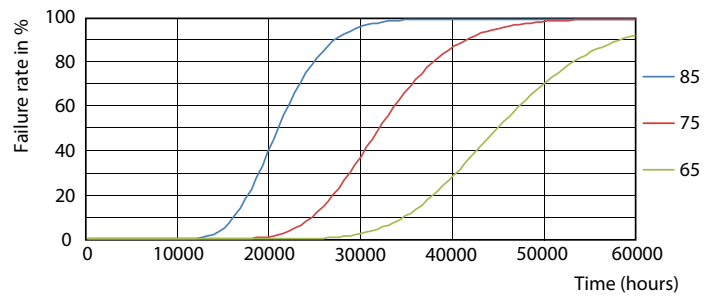
Livslängd



Life Expectancy Diagram



LifetimeVsTc



Lumen Maintenance Diagram - CorePro LED PLC 6.9W 830 2P G24d-2

FailureRate

CorePro LED PLC 2P

Livslängd



Lumen Maintenance Diagram - CorePro LED PLC 6.9W 830 2P G24d-2

