



# CorePro LED PLC 2P



## CorePro LED PLC 5.9W 830 2P G24d-1

CorePro LED PLC 2P integrerar en LED-ljuskälla i den konventionella lysrörsdesignen. Produkten är perfekt vid uppgradering av lampor i allmänbelysning: den uppfyller grundläggande belysningskrav, sparar avsevärt med energi och är miljövänlig.

### Produktdata

Allmän information	
Socket	G24d-1
Nominell livslängd	30 000 h
Driftcykel	50 000
Lighting Technology	LED
Mätreferens för ljusflöde	Sphere
Ljusteknik	
Färgkod	830 [CCT of 3000K]
Spridningsvinkel (nom)	120 °
Ljusflöde	600 lm
Ljusutbyte (märkvärde) (nom)	101 lm/W
Färgbeteckning	Vit (WH)
Korrelerad färgtemperatur (nom)	3000 K
Färgbeständighet	<6
Färgåtergivningsindex	82
LLMF vid slutet av nominell livslängd (nom)	70 %
Flimmervärde (PstLM)	1
Stroboskopisk effekt	0,4
Photobiological safety according to EN 62471	RG1
Drift och elektricitet	
Ingångsfrekvens	50–60 Hz

Effektförbrukning	5,9 W
Lampström (nom)	31 mA
Tändningstid (nom)	0,5 s
Uppvärmningstid till 60 % ljus	0,5 s
Effektfaktor (fraktion)	0,9
Spänning (nom)	220–240 V
LED alternative to fluorescent lamp power	13 W
Ingående ström vid nätspänning	2,78
Max antal lampor på automatsäkring av B-typ 10 A –	276
Nätspänning	
Max antal ljuskällor på automatsäkring av typ B, 10 A	306
– EM-drivdon utan kompensationskondensator.	
Max antal ljuskällor på automatsäkring av typ B, 10 A –	-
– EM-drivdon med kompensationskondensator.	
Max antal lampor på automatsäkring av B-typ 16 A –	442
Nätspänning	
Max antal ljuskällor på automatsäkring av typ B, 16 A	490
– EM-drivdon utan kompensationskondensator.	
Max antal ljuskällor på automatsäkring av typ B, 16 A –	-
– EM-drivdon med kompensationskondensator.	
Kompatibilitet med drivdon	EM/nätspänning

# CorePro LED PLC 2P

## Temperatur

Omgivningstemperatur	-20 till +35 °C
T-Case max. (nom)	75 °C

## Styrenheter och dimring

Dimbar	Nej
--------	-----

## Mekanik och armaturhus

Ljuskällans ytbehandling	Frostad
Material i lampan	Plast
Produktens längd	100 mm
Lampform	PL-C

## Användning och godkännande

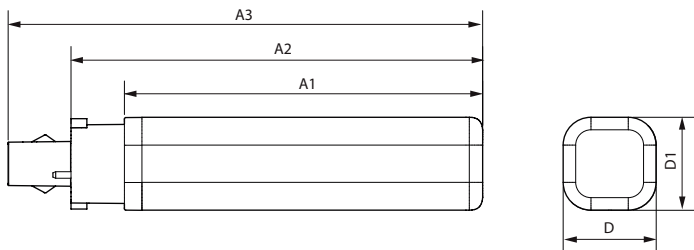
Energieffektivitetsklass	F
Energisparande produkt	Ja
Godkännandemärkningar	Uppfyller RoHS CE-märkning KEMA Keur-certifikat
Energiförbrukning kWh/1 000 tim	6 kWh
EPREL-registreringsnummer	1820629

CE-märkning	Ja
EU RoHS-kompatibel	Ja

## Produktdata

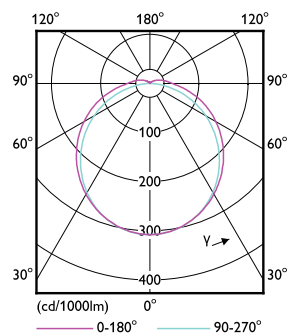
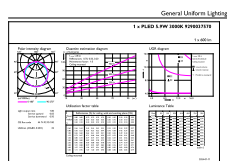
Beställningsproduktnamn	CorePro LED PLC 5.9W 830 2P G24d-1
Fullständigt produktnamn	CorePro LED PLC 5.9W 830 2P G24d-1
Full EOC	872016928750100
Beskrivning av lokal kod	8298991
Beställningsnummer	929003757002
Materialnummer (12NC)	929003757002
Lokal kod	8298991
Räknare – antal per förpackning	1
Nettovikt (styck)	0,070 kg
EAN/UPC - Produkt/fodral	8720169287501
Räknare - antal förpackningar per kartong	10
EAN/UPC - Hölje	8720169287518

## Måttskiss



Product	D1	D2	A1	A2	A3
CorePro LED PLC 5.9W 830 2P G24d-1	34 mm		95 mm	115 mm	138 mm

## Fotometriska data

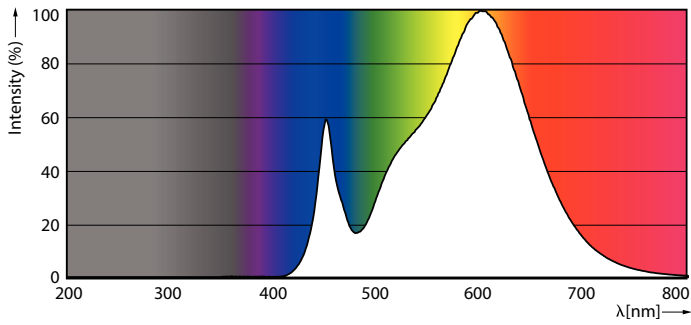


General uniform lighting - CorePro LED PLC 5.9W 830 2P G24d-1

Light Distribution Diagram - CorePro LED PLC 5.9W 830 2P G24d-1

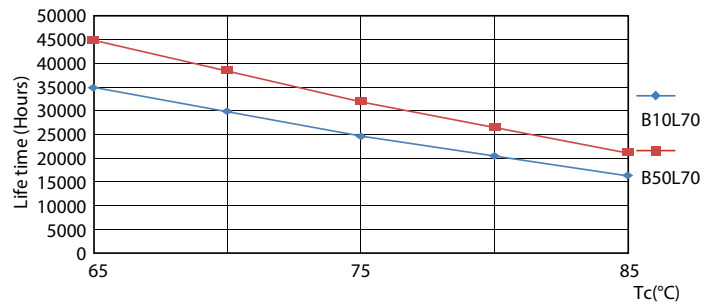
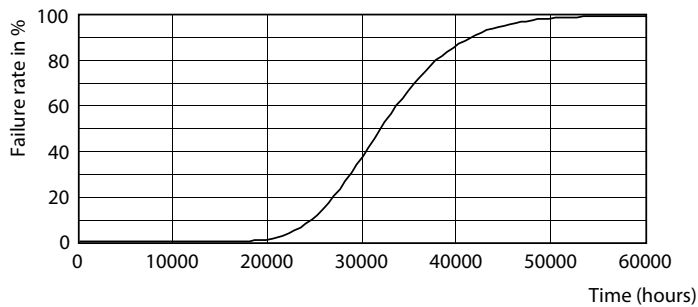
# CorePro LED PLC 2P

## Fotometriska data



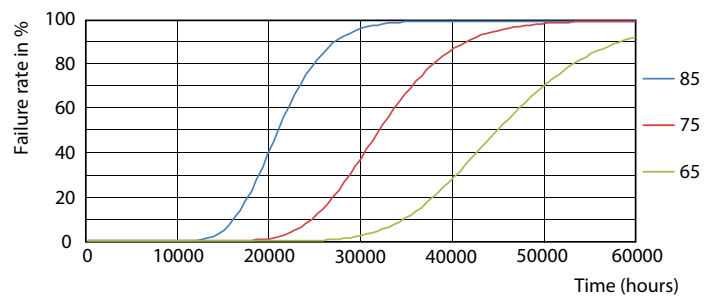
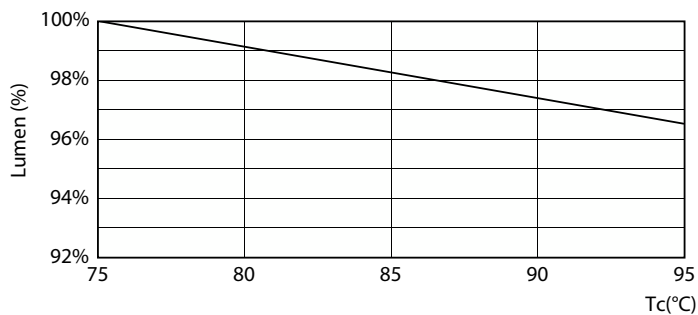
Spectral Power Distribution Colour - CorePro LED PLC 5.9W 830 2P G24d-1

## Livslängd



Life Expectancy Diagram

LifetimeVsTc



Lumen Maintenance Diagram - CorePro LED PLC 5.9W 830 2P G24d-1

FailureRate

## CorePro LED PLC 2P

### Livslängd



Lumen Maintenance Diagram - CorePro LED PLC 5.9W 830 2P G24d-1

